

POLEN 2024



Hotel HAMILTON *****
Das neue TOP Hotel in SWINEMÜNDE / Świnoujście.
Mit eigener Brauerei.



Hotel DORIS - SPA und Wellness
TOP Hotel in KOLBERG / Kolobrzeg.
Solebecken mit Salz vom Toten Meer.

Polen?
Dann erst
einmal zum
BERG!



ARTUS HOF in DANZIG / Gdansk Dwór
Artusa Am „Langen Markt“



KRAKAU - Marienkirche und Tuchhallen

 **02362- 983 88 32**

 **0209- 58 60 20**

 Notruf-Telefon:
0176- 385 76 594

 **www.polenfahrer.eu**

 **polenfahrer@gmx.de**

Gegr. Anno 1981



STÄTDEREISEN • URLAUB • GRUPPENREISEN
BUSTRANSFER • KUREN • BUS & FLUGTICKETS

Allgemeine Leistungen / Informationen

Bei allen Reisen erhalten Sie einen Reisesicherungsschein. Der Reisesicherungsschein ersetzt nicht die kostenpflichtige ReiseRücktrittversicherung. Deutschsprachige Betreuung in Kolberg – Kołobrzeg / Swinemünde – Świnoujście / Henkenhagen – Ustronie Morskie und Misdroy – Międzyzdroje.

Hausabholung möglich für Busreisende und Kur-Gäste gegen eine geringe Zuzahlung.

Bitte anfragen.

An allen Urlaubsorten in Polen kann eine Kurtaxe in unterschiedlicher Höhe (3,-zl bis 6,-zl pro Tag, das entspricht ca. 0,80 – 1,50 € / Tag) erhoben werden. Heilanwendungen erhalten Sie nach ärztlicher Verordnung oder nach Konsultation des Therapeuten.

USEDOM - EXPRESS

Busverbindungen SWINEMÜNDE - MISDROY - MISDROY - DIEVENOW - POBEROW - HORST-SEEBAD - KOLBERG - KÖSLIN - STOLP - GDINGEN - DANZIG
Reguläre połączenia ŚWINOUJŚCIE - MIĘDZYDROJE - DZIWNÓW - POBIEROWO - NIECHORZE - KOŁOBRZEG KOSZALIN - SŁUPSK - GDYNIA - GDAŃSK

Transfer an verschiedene Orte an der Ostsee möglich!

Abfahrten: jeden Sonntag

Ankunft: in SWINEMÜNDE ca. 16:30 Uhr - in KOLBERG ca. 19:00 Uhr

Rückfahrt: jeden Samstag

Es besteht die Möglichkeit, einen 2. Sitzplatz im Bus zu reservieren.

Istnieje możliwość zarezerwowania 2. miejsca w autobusie.

SWINEMÜNDE + **100,-€** - MISDROY + **110,-€** - KOLBERG + **120,-€**

Busfahrt: Hin - und Rückfahrt

ab 160,-€ nach SWINEMÜNDE / Swinoujście - MISDROY / Miedzyzdroje - KOLBERG / Kolobrzeg

Tägliche Busfahrten nach ganz Polen

Partnerfirmen: SINDBAD - OLEK - RUSINKO - VIP-TOUR - EKO Bus

Tägliche Flugverbindungen nach Polen

WIZZAIR - RYANAIR - EUROWINGS

DANZIG / Gdansk - KATTOWITZ / Katowice - KRAKAU / Krakow -

BRESLAU / Wroclaw - POSEN / Poznan (ab Frankfurt + München)

Transferfahrten von SWINEMÜNDE nach Ahlbeck, Heringsdorf usw. durch GOLD - Tourist oder Partnerfirmen.

Transfer ze Świnoujście do różnych miast na Uznam.

Ahlbeck 30,- €

Heringsdorf 40,- €

Zinnowitz 60,- €

Koserow 50,- €

Bansin 50,- €

Wolgast 80,- €

Zemplin 60,- €

Ückeritz 50,- €

Alle Preise Hin- und Rückfahrt

Haustürservice im gesamten Ruhrgebiet möglich!

Darüber hinaus auch in:

Beckum · Berlin · Bielefeld · Bramsche · Brandenburg · Braunschweig · Bremen · Gütersloh
Hamburg · Hannover · Lübeck · Magdeburg · Münster · Osnabrück · Wallenhorst
Oyten · Potsdam (gegen einen geringen Zuschlag)

Fit bleiben im Alter: Ihre Krankenkasse hilft Ihnen und zahlt bis zu 16,- € / Tag.
Zusätzlich 90% der Heilanwendungen.
Erstattungsbetrag für 14 Tage ca. 315,- € - für 21 Tage ca. 480,- € (auf Antrag).
Wir informieren Sie gerne.

Karte Swinemünde



Kurhotel „EWERDIN“

SWINEMÜNDE / ŚWINOUJŚCIE



Ein Hotel, in das Sie wiederkehren möchten. Das Hotel „**EWERDIN**“ öffnete seine Türen im Jahr 2016. Das Hotel **EWERDIN** erfüllt Ihre Erwartungen: funktionelles Design - Komfort - Freundlichkeit - Offenheit. Keine Minute Fußweg trennen Sie vom breiten Strand und der schönen Ostsee. Eine bessere Lage kann man sich kaum vorstellen. Nur 50 Meter vom breitesten Sandstrand an der polnischen Küste entfernt, zwischen der historischen Promenade und der brandneuen Gesundheitspromenade. Idealer Ausgangspunkt für lange Spaziergänge an der Ostsee.

Leistungspaket:

- HP Frühstück und Abendessen am Buffet
- ärztliche Konsultation
- 10 Heilanwendungen / Woche (mo. – fr. ohne Feiertage)
- an polnischen Feiertagen entfallen die Anwendungen
- kein Abschlag bei Aufenthalt ohne Kuranwendungen
- Begrüßungsgetränk
- Schwimmbad - Saunalandschaft - Jacuzzi
- Fitnessraum
- Hotelprogramm - Tanzabend - Grillabend
- im Hotel gilt Rauchverbot
- Tiere nicht erlaubt
- **das Hotel liegt einzigartig zwischen Promenade und Strand**
- **direkter Zugang zum Strand**

Zur Verfügung der Gäste:

- VP + 5,-€ / Tag
- Zimmer mit direktem Meerblick + 120,-€ pro Woche / 240,-€ / 2 Wochen / pro Zimmer
- Zimmer mit seitlichem Meerblick + 70,-€ pro Woche / 140,-€ / 2 Wochen / pro Zimmer
- komplette moderne Anwendungsbasis
- Cafeteria / Bar
- Bademantel 15,-€ / Aufenthalt
- Salzgrotte 5,-€ / 45 Minuten
- Fahrradverleih 8,-€ / Tag
- Nordic Walking Stöcke-Verleih – kostenfrei
- Aufzug
- Deutschsprachige Betreuung vor Ort
- Gepäckwagen an der Rezeption vorhanden
- Kofferservice für behinderte Gäste
- Parkplatz vor dem Hotel ca. 8,-€ / Tag

Alle Zimmer mit:

- komfortablen DZ / EZ - alle Zimmer mit Balkon
- Safe - Bad / Dusche - WC - Fön - SAT-TV - Telefon
- Kühlschrank



130



WLAN

Landeskategorie: 4 Sterne

Kurhotel „TRZY WYSPY“ (Drei Inseln) - Neueröffnung Mai 2015

SWINEMÜNDE / ŚWINOUJŚCIE



Das komfort Kurhotel „**TRZY WYSPY**“ liegt im neuen Kurviertel von Swinemünde. Zur Promenade sind es ca. 200 m und zum breiten Ostseestrand ca. 300 m.

Leistungspaket:

- **HP Frühstück + Abendessen am Buffet**
- ärztliche Konsultation
- **10 Heilanwendungen / Woche (mo. - fr. ohne Feiertage)**
- Massagen gegen Gebühr
- **Schwimmbad - Saunalandschaft - Jacuzzi - Salzgrotte**
- Fitnessraum
- Hotelprogramm - Tanzabend
- Safe im Zimmer
- das Hotel liegt ca. 2 Minuten Fußweg von der Promenade entfernt

Zur Verfügung der Gäste:

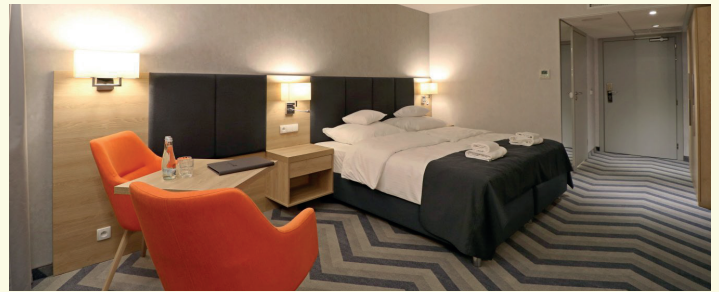
- VP + 5,-€ / Tag
- komplette moderne Anwendungsbasis
- Cafeteria / Bar im 5. Stock mit Meerblick
- Bademantel gegen Gebühr
- Salzgrotte gegen Gebühr
- Frisör
- Fahrradverleih
- Nordic Walking
- Aufzüge
- Parkplatz am Hotel
- Tiefgarage
- **Sabbia Med Sonnensystem** - das erste Solarbadesystem in Polen
- All inklusive Zuschlag: + 30,-€ / Tag p. Person

Alle Zimmer mit:

Bad / Dusche - WC -Fön, SAT-TV, Telefon, Minibar, Balkon
Zimmer mit Klimaanlage + 15,-€ / Tag

Hotel „HAMILTON“

SWINEMÜNDE / ŚWINOUJŚCIE



Das Luxushotel „**HAMILTON**“ liegt im neuen Kurviertel von Swinemünde direkt an der Promenade. Zum breiten Ostseestrand ca. 200 m.

Leistungspaket:

- **HP Frühstück + Abendessen am Buffet**
- ärztliche Konsultation
- **10 Heilanwendungen / Woche (mo. - fr. ohne Feiertage)**
- **Schwimmbad - Saunalandschaft - Jacuzzi**
- **1 klassische Massage pro Person / pro Aufenthalt**
- Fitnessraum
- Hotelprogramm - Tanzabend
- Bademantel im Zimmer
- Safe im Zimmer
- **das Hotel liegt ca. 2 Minuten Fußweg vom Strand entfernt**

Zur Verfügung der Gäste:

- VP + 12,-€ / Tag
- komplette moderne Anwendungsbasis
- Cafeteria / Bar mit Meerblick
- Fahrradverleih im Ort
- Aufzüge
- Parkplatz am Hotel
- Tiefgarage

Allgemeine Informationen:

Kein Preisnachlass bei Aufenthalt ohne Kuranwendungen
Kein Lunchpaket
Rauchverbot im Hotel
Tiere nicht erlaubt
Zimmer ab 15:00 Uhr - Am Ende des Aufenthaltes Zimmer bis 10:00 Uhr
Wechsel der Bettwäsche - 1 x pro Woche (14/21/Übernachtungen)
Wechsel der Handtücher - 2 x pro Woche

Alle Zimmer mit:

Bad / Dusche - WC -Fön, SAT-TV, Telefon, Kühlschrank, Minibar, fast alle Zimmer mit Balkon

180 WLAN Landeskategorie: 3 Sterne

600 WLAN Landeskategorie: 5 Sterne

Kurhotel „CESARSKIE OGRODY“ KAISERGARTEN – RESIDENZ – APARTEMENTS

SWINEMÜNDE / ŚWINOUJŚCIE



Neueröffnung März 2016 „CESARSKIE RESIDENZ“ mit eigenem Restaurant und Schwimmbad.

Das Kurhotel „CESARSKIE SPA“ liegt im Kurviertel von SWINEMÜNDE. Nur das Kurhotel „KAISERGARTEN“ verfügt über eine eigene Parkanlage.

Leistungspaket:

- HP Frühstück + Abendessen am Buffet
- ärztliche Konsultation
- 10 Heilanwendungen / Woche (Mo. – Fr. ohne Feiertage)
- Diabetikerkost auf Wunsch
- Schwimmbäder – Sauna – Jacuzzi
- Hotelprogramm – Tanzabende – Livemusik
- Zimmer teilweise mit Balkon
- **Hotelbereich mit eigener, abgeschlossener Parkanlage**
- Sommerbiertgarten
- **zur Promenade ca. 7 Minuten Fußweg**

Zur Verfügung der Gäste:

- DZ plus und DZ im Hotel RESIDENZ
- mit Zuschlag 3,-€ bis 5,-€ / Tag – Saisonabhängig
- VP + 12,-€ / Tag
- komplette moderne Anwendungsbasis
- Cafeteria / Bar
- Bademantel
- Salzgrotte
- Aufzug
- Safe im Zimmer
- behindertengerechte Zimmer

Alle Zimmer mit:

Bad / Dusche - WC - Fön, SAT-TV, Telefon, Kühlschrank, teilweise Balkon, Safe

 230 + 90 + 130  WLAN Landeskategorie: 3 Sterne

Kurhaus „VILLA HERKULES“

SWINEMÜNDE / ŚWINOUJŚCIE



Das Kurhaus „VILLA HERKULES“ liegt im Kurviertel von SWINEMÜNDE. 140 m zur Promenade.

Leistungspaket:

- HP Frühstück + Abendessen am Buffet
- ärztliche Konsultation
- 10 Heilanwendungen / Woche (mo. – fr. ohne Feiertage)
- Hotelprogramm
- Tanzabende
- Livemusik
- Zimmer teilweise mit Balkon
- **zur Promenade ca. 2 Minuten Fußweg**

Zur Verfügung der Gäste:

- komplette moderne Anwendungsbasis
- Cafeteria / Bar
- Bademantel gegen Gebühr
- Salzgrotte gegen Gebühr – oder vom Arzt am Ort verschreiben
- Aufzug
- Safe im Zimmer gegen Gebühr
- behindertengerechte Zimmer
- Massagen gegen Gebühr – klassische Massage – Rückenmassage
- Ganzkörpermassage – Gesicht & Dekolletemassage – Hydromassage
- Fußpflege – Ganzkörperpeeling – Sanddornölmassagen
- Rückenmassage mit Schokolade
- Moorbad

Alle Zimmer mit:

Bad / Dusche - WC - Fön, SAT-TV, Telefon, teilweise Balkon, Safe

 96  WLAN Landeskategorie: 3 Sterne

Kurhotel „HENRYK“ – Haus HEINRICH

SWINEMÜNDE / ŚWINOUJŚCIE



Das Kurhotel „**HENRYK**“ wurde 2019 eröffnet und gehört zu dem modernsten regionalen, medizinischen Rehabilitationsszentrum im Swinemünder Kurbetrieb. Das Haus liegt in der Henryka Sienkiewicza Str. in wunderbarer, ruhiger Lage – im Kurteil der Stadt. Zur Promenade sind es ca. 5 Minuten Fußweg.

Leistungspaket:

- VP Frühstück und Abendessen am Buffet – Mittagessen serviert
- 15.06. – 07.09.2024 Grillabende statt Abendessen
- ärztliche Konsultation
- 15 Heilanwendungen / Woche inkl. 1 x klassische Teilkörpermassage – 1 Massage Hydro Jet – 1 x Wassergymnastik (mo. – fr. ohne Feiertage)
- 03.01. bis 25.02. und 28.10. bis 16.12. zusätzlich 1 Heilanwendung pro Woche
- medizinische Betreuung durch Arzt + Krankenschwester
- 1 x Heilwasser Trinkkur / Woche
- Begrüßungsgetränk
- Schwimmbad – Saunen – Jacuzzi
- Bademantel – Flip-Pool
- Hotelprogramm – Livemusik
- **das Kurhaus liegt ca. 5 Minuten Fußweg von der Promenade entfernt**

Zur Verfügung der Gäste:

- komplette moderne Anwendungsbasis
- Fitnesszentrum
- Diätkost auf Wunsch + 8,-€ / Tag (vegetarisch & gluten frei)
- Cafeteria / Bar
- Aufzug
- Safe
- behindertengerechte Zimmer
- exklusives Appartement über zwei Ebenen gegen Zuschlag

Alle Zimmer mit:

Bad / Dusche – WC – Fön · SAT-TV · Teilweise Balkon / Terrasse · Kühlschrank · Wasserkocher · WLAN · Bademantel

Kurhaus „ADMIRAL I.“

SWINEMÜNDE / ŚWINOUJŚCIE



Das Kurhotel „**ADMIRAL I.**“ ist ein Denkmalschutzgebäude mit einer über 100-jährigen Tradition direkt an der Kurpromenade gelegen. 2014 wurde das ADMIRAL I. grundlegend renoviert und mit einem Begleitgebäude verbunden.

Leistungspaket:

- VP Frühstück und Abendessen am Buffet – Mittagessen serviert
- Diätkost auf Wunsch + 8,-€ / Tag vegetarisch & glutenfrei
- Flasche Wasser am Anreisetag
- medizinische Betreuung durch Arzt und Krankenschwester im Notfall – werktags
- ärztliche Konsultation und Aufsicht
- 15 Heilanwendungen / Woche inkl. 1 x klassische Teilkörpermassage – 1 Massage Hydro Jet – 1 x Wassergymnastik (mo. – fr. ohne Feiertage)
- 1 x Trinkkur
- Bademantel – Flip-Pool
- 1 x Kaffee + Kuchen
- Schwimmbad – Sauna – Jacuzzi
- Begrüßungsgetränk
- Zimmer mit Balkon + 22,-€ / Woche / Person
- **das Kurhaus liegt direkt an der Promenade**

Im Haus:

- komplette moderne Anwendungsbasis
- Cafeteria / Bar
- Safe an der Rezeption
- Hotelprogramm
- Spa-Abteilung

Alle Zimmer mit:

Bad / Dusche – WC – Fön · SAT-TV · Teilweise Balkon / Terrasse · Kühlschrank · Wasserkocher · WLAN

150 WLAN Landeskategorie: 4 Sterne

110 WLAN Landeskategorie: 3 Sterne

Kurhotel „BARBARKA“ – Haus BARBARA

SWINEMÜNDE / ŚWINOUJŚCIE



Das Kurhaus „BARBARKA“ wird aktuell renoviert und wird im September neu eröffnet und gehört zu den renommiertesten Häusern im Swinemünder Kurbetrieb. Nach der Renovierung verfügt es über eines der modernsten regionalen, medizinischen Rehabilitationsszentren. Das Kurhaus „BARBARKA“ liegt in einer Parallelstraße der Promenade, ca. 50 m von dieser entfernt.

Leistungspaket:

- **VP – Mittagessen serviert 2 Wahlmenüs – Frühstück + Abendessen am Buffet**
- sonntags ein Glas Wein
- Begrüßungsgetränk bei der Ankunft
- ärztliche Konsultation
- **10 Heilanwendungen / Woche (mo. – fr. ohne Feiertage)**
- 15 Heilanwendungen / Woche (03.01. – 21.01. + 18.11. – 20.12.)
- Diabetikerkost auf Wunsch
- Hotelprogramm
- Tanzabende
- 1 x Kaffee und Kuchen
- Zimmer teilweise mit Balkon
- **zur Promenade einmal ums Eck**
- **zum Strand ca. 200 m**

Zur Verfügung der Gäste:

- komplette moderne Anwendungsbasis
- Cafeteria / Bar
- Aufzug
- behindertengerechte Zimmer
- klimatisierter Speisesaal
- Sauna
- Jacuzzi
- Tepidarium

Alle Zimmer mit:

Bad / Dusche - WC -Föhn, SAT-TV, Telefon, teilweise Balkon

 130  WLAN Landeskategorie: Keine Einstufung

Kurhaus „POLARIS II. + III.“

SWINEMÜNDE / ŚWINOUJŚCIE



Das komfort Kurhotel „POLARIS II.“ liegt im Herzen des Kurviertels. An der zweiten Parallelstraße von der Promenade und ca. 5 Minuten Fußweg zu dieser entfernt. Das Kurhotel verfügt über ein Schwimmbad und beherbergt ein Toprestaurant.

Das Kurhotel „POLARIS III.“ befindet sich direkt an der Promenade in Richtung deutscher Grenze. Zur Grenze nach Deutschland sind es ca. 10 Minuten Fußweg. Die Promenade entlang zur Konzertmuschel ebenfalls 10 Minuten Fußweg.

Leistungspaket:

- **HP Frühstück + Abendessen am Buffet**
- ärztliche Konsultation
- **10 Heilanwendungen / Woche (mo. – fr. ohne Feiertage)**
- Diabetikerkost und Diäten auf Wunsch
- **Schwimmbad – Sauna – Jacuzzi**
- Hotelprogramm - Tanzabende - Livemusik
- **zur Promenade ca. 2 Minuten Fußweg**

Zur Verfügung der Gäste:

- VP + 12,-€ / Tag
- komplette moderne Anwendungsbasis
- Cafeteria / Bar
- Bademantel 8,-€ / Woche
- Nordic Walking
- Salzgrotte 6 x = 35,-€
- Aufzug
- Parkplatz
- Safe an der Rezeption
- Zimmer mit Balkon + 6,-€ / Tag p. P.
- DZ Superior Zuschlag

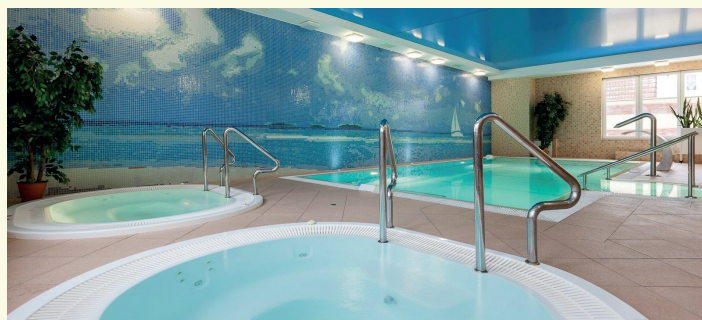
Alle Zimmer mit:

Bad / Dusche - WC -Föhn, SAT-TV, Telefon, teilweise Balkon

 120 + 70  WLAN Landeskategorie: 3 Sterne

Hotel & Appartementhaus „BIELIK“ – SEEADLER

MISDROY / MIĘDZYDROJE



Das Kurhotel Residenz „**BIELIK**“ liegt mitten im Zentrum von Misdroj nur etwa 100 m vom Strand entfernt. Komfortable Zimmer und elegante Appartements erfüllen die höchsten Anforderungen. Die Residenz **BIELIK Wellness & Spa** bietet eine breite Palette von Pflege- und Entspannungsbehandlungen sowie Behandlungen der physikalischen Therapie an.

Leistungspaket:

- HP Frühstück und Abendessen am Buffet
- 1 x pro Woche Wassergymnastik
- 1 x pro Woche Filmnacht (Oktober – Februar)
- täglich „Europäische Musiknächte“
- Schwimmbad – Sauna – Jacuzzi
- das Kurhotel liegt nur 100 m von der Promenade entfernt

Zur Verfügung der Gäste:

- 10 Heilanwendungen / Woche + 10,-€
- VP + 10,-€ / Tag
- Fahrradverleih
- Aufzug
- Parkplatz
- Solarium
- Salzgrotte
- Gradierwerk
- Sonnenterasse mit Liegestühlen
- Bar
- Cafeteri

Alle Zimmer mit:

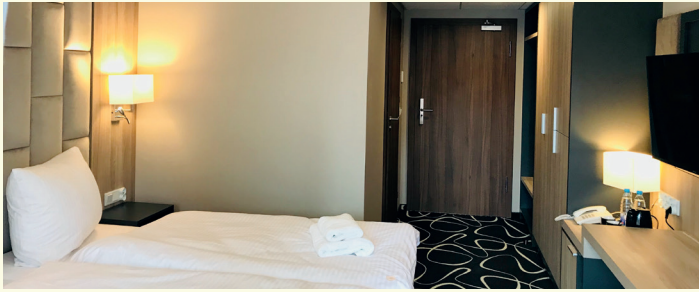
Bad/ Dusche-WC · Fön · SAT-TV · Balkon · Kühlschrank · WLAN

 100  WLAN

Landeskategorie:
Nach Selbsteinschätzung der
Direktion des Hauses – 3 Sterne

Kurhotel „TROFANA“

MISDROY / MIĘDZYDROJE



Das Kurhaus „**TROFANA**“ liegt ruhig in einer Nebenstraße der Promenade. Zum Strand und zur Seebrücke nur ca. 100 m. Zur Innenstadt ca. 5 Minuten Fußweg.

Leistungspaket:

- HP Frühstück – Abendessen am Buffet
- Schwimmbad – Sauna – Jacuzzi – Eisgrotte – Kneippzone
- Wassergymnastik
- Fitnessraum
- Bademantel
- täglich eine Fl. Wasser auf dem Zimmer p. P.
- Hotelprogramm mit Filmnacht (Oktober – Februar)
- Kuchen + Tee / Woche
- Eintrittskarte Wisentgehege im Nationalpark
- **das Kurhaus liegt nur 100 m von der Seebrücke und vom Strand entfernt**

Zur Verfügung der Gäste:

- **10 Heilanwendungen / Woche + 40,-€**
- nach ärztlicher Konsultation oder physiotherapeutische Beratung
- VP + 13,-€ / Tag
- Fahrradverleih
- Aufzug
- Parkplatz
- Cafeteria / Bar
- **Zimmer im 4 Sterne Hotel + 7,-€ bis 14,-€ / Tag**

Zusätzlich gegen Gebühren:w

- Bademantel 13,-€ / Aufenthalt
- Sonnenliege 18,-€
- Fahrradverleih
- Nordic-Walking 3,-€ / Tag

Alle Zimmer mit:

Bad/Dusche – WC, Fön, SAT-TV LCD, WLAN, Safe, Minibar

124 + 100 WLAN

Landeskategorie:
3 Sterne + 4 Sterne Hotel

Kurhotel „BAGIŃSKI & CHABINKA“

MISDROY / MIĘDZYDROJE



Das Kurhaus „**BAGIŃSKI & CHABINKA**“ liegt ruhig am Ende der Promenade von Misdroy. Zum feinen Sandstrand **ca. 100 m**. Zum Ortskern ca. 8 Minuten Fußweg.

Leistungspaket:

- HP mit Frühstück und Abendessen am Buffet
- VP im **JANUAR – APRIL + NOVEMBER – DEZEMBER**
- VP + 12,-€ / Tag
- Mai bis August – 1 Grillabend / Woche
- Mineralwasser am Ankunftstag
- Hotelprogramm – Livemusik
- **Schwimmbad – Sauna – Jacuzzi – Wassergymnastik**
- **das Kurhaus liegt nur 100 m vom Strand entfernt**

Zur Verfügung der Gäste:

- **ärztliche Untersuchung oder Beratung durch den Physiotherapeuten**
- **+ 10 Heilanwendungen / Woche + 20,-€**
- VP + 12,-€ / Tag
- Fahrradverleih
- Aufzug
- Parkplatz 7,-€ – 9,-€ / Tag – am Ort zu zahlen
- Kosmetikstudio
- Fitnessraum mit modernen Trainingsgeräten
- Bar
- Cafeteria
- **Zimmer Lux + 5,-€ / Tag**

Alle Zimmer mit:

– Bad / Dusche – WC – Fön – SAT-TV – Bademantel
– Safe – Kühlschrank

144 WLAN

Landeskategorie: Keine Einstufung –
TOP Hotel mit hohem Standard

Karte Kolberg



Gegr. Anno 1981



02362- 983 88 32

**Montag bis Freitag
09:00 - 16:00 Uhr**

**Preise 2024
Hotels und Kurhäuser**

Falls Sie eine Buchung im Kurhaus **BARBARKA** vornehmen möchten buchen Sie bitte sofort. Das Haus **BARBARKA** wird aktuell bis voraussichtlich 31.08.2024 renoviert. Buchen können Sie das Kurhaus daher ab dem 01.09.2024.

Jeśli chcesz dokonać rezerwacji w hotelu BARBARKA, prosimy o natychmiastową rezerwację. Dom BARBARKA jest obecnie remontowany do 31.08.2024. W związku z tym można zarezerwować hotel od 01.09.2024.

Bei allen Reisen ist die Busfahrt im Reisepreis enthalten. Bei eigener Anreise verringert sich der Reisepreis um 100,-€ Swinemünde + Misdroy sowie um 120,-€ für Kolberg.

TOP Kurhotel EWERDIN

SWINEMÜNDE / Swinoujście 2024

Abreise datum	DZ / HP	EZ / HP	DZ / HP	EZ / HP	DZ / HP	EZ / HP
	7 Tage	7 Tage	14 Tage	14 Tage	21 Tage	21 Tage
28.01.	720	870	1.180	1.510	1.650	2.150
04.02.	720	870	1.180	1.510	1.660	2.170
11.02.	720	870	1.190	1.520	1.710	2.290
18.02.	730	890	1.240	1.640	1.760	2.410
25.02.	760	970	1.270	1.730	1.790	2.490
03.03.	760	970	1.270	1.730	1.800	2.500
	↑	↑	↑	↑	↑	↑

Inklusive Busfahrt mit Haustürservice und Transfer zum Hotel

Preis inklusive Busfahrt direkt zum Hotel

	↓	↓	↓	↓	↓	↓
10.03.	680	890	1.200	1.660	1.790	2.490
17.03.	690	900	1.270	1.730	1.860	2.560
24.03.	740	950	1.320	1.780	1.910	2.610
07.04.	740	950	1.320	1.780	1.920	2.630
14.04.	740	950	1.330	1.790	2.000	2.740
21.04.	750	970	1.410	1.900	2.080	2.850
28.04.	810	1.050	1.460	1.980	2.130	2.930
05.05.	810	1.050	1.460	1.980	2.140	2.940
12.05.	810	1.050	1.470	1.990	2.170	2.970
19.05.	810	1.050	1.500	2.020	2.210	3.010
26.05.	840	1.080	1.530	2.050	2.230	3.030
02.06.	840	1.080	1.530	2.050	2.240	3.050
09.06.	840	1.080	1.540	2.070	2.310	3.190
16.06.	850	1.100	1.610	2.210	2.380	3.330
23.06.	900	1.200	1.660	2.310	2.430	3.430
30.06.	900	1.200	1.660	2.310	2.430	3.430
07.07.	900	1.200	1.660	2.310	2.430	3.430
14.07.	900	1.200	1.660	2.310	2.430	3.430
21.07.	900	1.200	1.660	2.310	2.430	3.430
28.07.	900	1.200	1.660	2.310	2.430	3.430
04.08.	900	1.200	1.660	2.310	2.430	3.430
11.08.	900	1.200	1.660	2.310	2.430	3.430
18.08.	900	1.200	1.660	2.310	2.420	3.420
25.08.	900	1.200	1.650	2.300	2.360	3.360
01.09.	890	1.190	1.590	2.240	2.300	3.300
08.09.	840	1.140	1.540	2.190	2.250	3.250
15.09.	840	1.140	1.540	2.190	2.240	3.230
22.09.	840	1.140	1.530	2.170	2.130	3.050
29.09.	830	1.120	1.420	1.990	2.030	2.880
06.10.	750	990	1.350	1.870	1.950	2.750
13.10.	750	990	1.350	1.870	1.930	2.730
	↑	↑	↑	↑	↑	↑

Preis inklusive Busfahrt direkt zum Hotel

Inklusive Busfahrt mit Haustürservice und Transfer zum Hotel

	↓	↓	↓	↓	↓	↓
20.10.	830	1.070	1.410	1.920	1.870	2.630
27.10.	810	1.050	1.270	1.750	1.730	2.460
03.11.	710	920	1.170	1.620	1.630	2.330
10.11.	710	920	1.170	1.620	1.630	2.330
17.11.	710	920	1.170	1.620	1.630	2.320
24.11.	710	920	1.160	1.610	1.590	2.210
01.12.	710	910	1.130	1.500	1.680	2.300

Zimmer mit Meerblick + 100,-€ / Woche

Zimmer mit seitlichem Meerblick + 50,-€ / W.

Kurhotel TRZY WYSPY

SWINEMUNDE / Swinoujscie 2024

Abreise datum	DZ / HP	EZ / HP	DZ / HP	EZ / HP	DZ / HP	EZ / HP
	7 Tage	7 Tage	14 Tage	14 Tage	21 Tage	21 Tage
28.01.	650	840	1.050	1.450	1.460	2.080
04.02.	670	860	1.070	1.470	1.490	2.110
11.02.	670	860	1.070	1.480	1.540	2.160
18.02.	680	870	1.130	1.530	1.600	2.220
25.02.	720	910	1.170	1.570	1.640	2.260
03.03.	720	910	1.170	1.570	1.640	2.260
	↑	↑	↑	↑	↑	↑

Inklusive Busfahrt mit Haustürservice und Transfer zum Hotel

Kurhotel HAMILTON

SWINEMUNDE / Swinoujscie 2024

Abreise datum	DZ / HP	EZ / HP	DZ / HP	EZ / HP	DZ / HP	EZ / HP
	7 Tage	7 Tage	14 Tage	14 Tage	21 Tage	21 Tage
28.01.	710	880	1.050	1.540	1.690	2.250
04.02.	730	890	1.110	1.600	1.750	2.310
11.02.	760	930	1.150	1.640	1.790	2.350
18.02.	760	930	1.150	1.640	1.790	2.350
25.02.	760	930	1.150	1.640	1.880	2.440
03.03.	760	930	1.240	1.730	1.930	2.490
	↑	↑	↑	↑	↑	↑

Inklusive Busfahrt mit Haustürservice und Transfer zum Hotel

Preis inklusive Busfahrt direkt zum Hotel

	↓	↓	↓	↓	↓	↓
10.03.	640	830	1.090	1.490	-	-
17.03.	640	830	-	-	1.640	2.260
24.03.	-	-	1.170	1.570	1.650	2.270
07.04.	650	840	1.130	1.530	1.720	2.340
14.04.	670	850	1.240	1.640	1.830	2.450
21.04.	740	930	1.310	1.710	1.950	2.570
28.04.	740	930	1.360	1.760	1.950	2.570
05.05.	790	970	1.360	1.760	1.950	2.570
12.05.	740	930	1.310	1.710	1.900	2.520
19.05.	740	930	1.310	1.710	1.900	2.520
26.05.	740	930	1.310	1.710	1.900	2.520
02.06.	740	930	1.310	1.710	1.900	2.520
09.06.	740	930	1.310	1.710	1.970	2.590
16.06.	740	930	1.380	1.780	2.040	2.660
23.06.	800	990	1.440	1.840	2.120	2.740
30.06.	800	990	1.460	1.860	2.230	2.850
07.07.	820	1.000	1.570	1.970	2.340	2.960
14.07.	900	1.080	1.650	2.050	2.420	3.040
21.07.	900	1.080	1.650	2.050	2.420	3.040
28.07.	900	1.080	1.650	2.050	2.420	3.040
04.08.	900	1.080	1.650	2.050	2.250	2.870
11.08.	900	1.080	1.480	1.880	2.080	2.700
18.08.	750	940	1.340	1.740	1.940	2.560
25.08.	750	940	1.340	1.740	1.940	2.560
01.09.	750	940	1.340	1.740	1.930	2.550
08.09.	750	940	1.320	1.730	1.910	2.530
15.09.	740	930	1.310	1.710	1.900	2.520
22.09.	740	930	1.310	1.710	1.900	2.520
29.09.	740	930	1.310	1.710	1.820	2.440
06.10.	740	930	1.230	1.630	1.730	2.350
13.10.	670	860	1.160	1.560	1.660	2.280
	↑	↑	↑	↑	↑	↑

Preis inklusive Busfahrt direkt zum Hotel

Preis inklusive Busfahrt direkt zum Hotel

	↓	↓	↓	↓	↓	↓
10.03.	770	940	1.210	1.700	1.900	2.460
17.03.	720	890	1.160	1.650	1.850	2.410
24.03.	720	890	1.160	1.650	1.890	2.480
07.04.	770	960	1.280	1.840	2.050	2.730
14.04.	790	1.000	1.300	1.880	2.070	2.770
21.04.	790	1.000	1.300	1.880	2.080	2.780
28.04.	790	1.000	1.300	1.890	2.110	2.810
05.05.	800	1.010	1.340	1.920	2.150	2.850
12.05.	820	1.030	1.360	1.950	2.170	2.870
19.05.	820	1.030	1.360	1.950	2.170	2.870
26.05.	820	1.030	1.360	1.950	2.240	2.940
02.06.	820	1.030	1.440	2.020	2.330	3.030
09.06.	890	1.100	1.520	2.100	2.410	3.110
16.06.	890	1.100	1.520	2.100	2.410	3.110
23.06.	890	1.100	1.520	2.100	2.410	3.110
30.06.	890	1.100	1.520	2.100	2.410	3.110
07.07.	890	1.100	1.520	2.100	2.410	3.110
14.07.	890	1.100	1.520	2.100	2.410	3.110
21.07.	890	1.100	1.520	2.100	2.410	3.110
28.07.	890	1.100	1.520	2.100	2.360	3.060
04.08.	890	1.100	1.470	2.050	2.310	3.010
11.08.	850	1.060	1.430	2.010	2.240	2.940
18.08.	850	1.060	1.400	1.980	2.210	2.910
25.08.	820	1.030	1.360	1.950	2.130	2.830
01.09.	820	1.030	1.320	1.900	2.060	2.760
08.09.	780	990	1.260	1.840	2.000	2.700
15.09.	770	980	1.250	1.830	1.990	2.690
22.09.	770	980	1.250	1.830	1.940	2.630
29.09.	770	980	1.200	1.770	1.780	2.420
06.10.	720	920	1.040	1.560	1.620	2.210
13.10.	630	800	950	1.440	1.530	2.090
	↑	↑	↑	↑	↑	↑

Preis inklusive Busfahrt direkt zum Hotel

Inklusive Busfahrt mit Haustürservice und Transfer zum Hotel

	↓	↓	↓	↓	↓	↓
20.10.	750	940	1.240	1.640	1.650	2.270
27.10.	750	940	1.140	1.550	1.560	2.180
03.11.	670	860	1.070	1.470	1.450	2.070
10.11.	670	860	1.040	1.440	1.420	2.040
17.11.	650	830	1.010	1.420	1.400	2.020
24.11.	650	830	1.010	1.420	1.400	2.020
01.12.	650	830	1.010	1.420	1.400	2.020

VP + 5,-€ / Tag - Klimaanlage 12,50 € / Zi.
Bademantel 10,-€ / Aufenthalt

Inklusive Busfahrt mit Haustürservice und Transfer zum Hotel

	↓	↓	↓	↓	↓	↓
20.10.	710	880	1.030	1.520	1.610	2.170
27.10.	710	880	1.030	1.520	1.580	2.140
03.11.	710	880	990	1.480	1.540	2.100
10.11.	680	850	960	1.450	1.570	2.150
17.11.	640	820	990	1.390	1.350	1.970
24.11.	640	820	990	1.390	1.350	1.970
01.12.	640	820	990	1.390	1.390	2.060

VP Zuschlag + 12,-€ / Tag
Keine Lunchpakete vor der Abreise

Kurhotel CESARSKIE						
SWINEMUNDE / Swinoujscie 2024						
Abreise datum	DZ / HP	EZ / HP	DZ / HP	EZ / HP	DZ / HP	EZ / HP
	7 Tage	7 Tage	14 Tage	14 Tage	21 Tage	21 Tage
28.01.	570	590	850	880	1.140	1.200
04.02.	570	590	850	880	1.140	1.200
11.02.	570	590	850	890	1.160	1.230
18.02.	570	590	860	910	1.180	1.290
25.02.	580	610	880	970	1.200	1.350
03.03.	590	640	880	1.000	1.210	1.390
	↑	↑	↑	↑	↑	↑
Inklusive Busfahrt mit Haustür- service und Transfer zum Hotel						

Hotel Villa HERKULES						
SWINEMUNDE / Swinoujscie 2024						
Abreise datum	DZ / HP	EZ / HP	DZ / HP	EZ / HP	DZ / HP	EZ / HP
	7 Tage	7 Tage	14 Tage	14 Tage	21 Tage	21 Tage
28.01.	610	700	920	1.120	1.260	1.560
04.02.	610	700	920	1.120	1.260	1.560
11.02.	610	700	920	1.120	1.260	1.560
18.02.	610	700	920	1.120	1.270	1.570
25.02.	610	700	930	1.130	1.280	1.580
03.03.	610	700	940	1.130	1.290	1.590
	↑	↑	↑	↑	↑	↑
Inklusive Busfahrt mit Haustür- service und Transfer zum Hotel						

Preis inklusive Busfahrt direkt zum Hotel						
	↓	↓	↓	↓	↓	↓
10.03.	510	560	810	930	-	-
17.03.	520	570	-	-	1.240	1.420
24.03.	-	-	920	1.030	1.280	1.460
07.04.	550	600	900	1.010	1.270	1.460
14.04.	550	600	910	1.030	1.320	1.520
21.04.	560	620	960	1.090	1.370	1.580
28.04.	590	660	990	1.130	1.400	1.620
05.05.	590	660	990	1.130	1.410	1.630
12.05.	590	660	1.000	1.140	1.450	1.680
19.05.	600	670	1.030	1.190	1.480	1.730
26.05.	620	700	1.050	1.220	1.500	1.760
02.06.	620	700	1.050	1.220	1.510	1.770
09.06.	620	700	1.060	1.230	1.550	1.820
16.06.	630	710	1.100	1.280	1.580	1.870
23.06.	650	740	1.120	1.310	1.600	1.900
30.06.	650	740	1.120	1.310	1.600	1.900
07.07.	650	740	1.120	1.320	1.620	1.920
14.07.	660	750	1.130	1.330	1.630	1.930
21.07.	660	750	1.140	1.340	1.640	1.940
28.07.	660	750	1.140	1.340	1.640	1.940
04.08.	660	750	1.140	1.340	1.620	1.920
11.08.	660	750	1.130	1.320	1.610	1.910
18.08.	650	740	1.120	1.310	1.600	1.890
25.08.	650	740	1.110	1.300	1.560	1.840
01.09.	650	740	1.080	1.260	1.530	1.800
08.09.	620	700	1.050	1.220	1.500	1.760
15.09.	620	700	1.050	1.220	1.500	1.760
22.09.	620	700	1.050	1.220	1.500	1.750
29.09.	620	700	1.050	1.210	1.460	1.700
06.10.	620	690	1.010	1.160	1.430	1.660
13.10.	590	660	990	1.130	1.390	1.600
	↑	↑	↑	↑	↑	↑
Preis inklusive Busfahrt direkt zum Hotel						

Preis inklusive Busfahrt direkt zum Hotel						
	↓	↓	↓	↓	↓	↓
10.03.	530	620	870	1.060	1.310	1.600
17.03.	550	640	970	1.160	1.520	1.800
24.03.	620	700	1.150	1.330	1.550	1.830
07.04.	580	670	940	1.140	1.340	1.630
14.04.	570	660	940	1.140	1.380	1.680
21.04.	580	670	1.000	1.190	1.440	1.730
28.04.	620	700	1.040	1.220	1.480	1.760
05.05.	620	700	1.040	1.220	1.480	1.760
12.05.	620	700	1.040	1.220	1.480	1.760
19.05.	620	700	1.040	1.220	1.570	1.860
26.05.	620	700	1.130	1.320	1.660	1.960
02.06.	690	780	1.210	1.400	1.740	2.040
09.06.	690	780	1.210	1.400	1.740	2.050
16.06.	690	780	1.210	1.410	1.770	2.130
23.06.	700	800	1.240	1.490	1.800	2.210
30.06.	720	850	1.260	1.550	1.820	2.260
07.07.	720	850	1.260	1.550	1.820	2.260
14.07.	720	850	1.260	1.550	1.830	2.280
21.07.	720	850	1.270	1.560	1.840	2.290
28.07.	720	860	1.270	1.570	1.840	2.300
04.08.	720	860	1.270	1.570	1.840	2.300
11.08.	720	860	1.270	1.570	1.840	2.300
18.08.	720	860	1.270	1.570	1.810	2.230
25.08.	720	860	1.240	1.500	1.770	2.160
01.09.	690	800	1.210	1.440	1.740	2.100
08.09.	690	800	1.210	1.440	1.740	2.100
15.09.	690	800	1.210	1.440	1.630	1.930
22.09.	690	800	1.100	1.270	1.520	1.750
29.09.	600	650	1.000	1.120	1.420	1.600
06.10.	600	650	1.000	1.120	1.420	1.600
13.10.	600	650	1.000	1.120	1.420	1.600
	↑	↑	↑	↑	↑	↑
Preis inklusive Busfahrt direkt zum Hotel						

Inklusive Busfahrt mit Haustür- service und Transfer zum Hotel						
	↓	↓	↓	↓	↓	↓
20.10.	670	740	1.050	1.190	1.370	1.570
27.10.	660	720	950	1.080	1.260	1.450
03.11.	590	640	880	990	1.150	1.300
10.11.	580	630	840	920	1.110	1.230
17.11.	550	580	810	870	1.080	1.180
24.11.	550	580	810	870	1.080	1.180
01.12.	550	580	810	870	1.080	1.180
DZ Plus - Residenz + 2,-€ bis 3,-€ / Tag / P. Appartement + 2,-€ bis 3,-€ Tag / Person						

Inklusive Busfahrt mit Haustür- service und Transfer zum Hotel						
	↓	↓	↓	↓	↓	↓
20.10.	680	730	1.080	1.200	1.440	1.640
27.10.	680	730	1.020	1.150	1.370	1.600
03.11.	620	700	960	1.120	1.320	1.560
10.11.	620	700	960	1.120	1.320	1.560
17.11.	620	700	960	1.120	1.320	1.560
24.11.	620	700	960	1.120	1.320	1.560
01.12.	620	700	960	1.120	1.060	1.220
DZ Komfort + 6,-€ / Tag / Person DZ Komfort zur Alleinnutzung ab 38,-€ / Tag						

Kurhotel HENRYK						
SWINEMUNDE / Swinoujscie 2024						
Abreise datum	DZ / VP	EZ / VP	DZ / VP	EZ / VP	DZ / VP	EZ / VP
	7 Tage	7 Tage	14 Tage	14 Tage	21 Tage	21 Tage
28.01.	670	880	1.050	1.500	1.480	2.200
04.02.	670	880	1.080	1.550	1.510	2.240
11.02.	690	910	1.100	1.580	1.530	2.270
18.02.	690	910	1.100	1.580	1.530	2.270
25.02.	690	910	1.100	1.580	1.530	2.270
03.03.	690	910	1.100	1.580	1.530	2.270
	↑	↑	↑	↑	↑	↑
Inklusive Busfahrt mit Haustür- service und Transfer zum Hotel						

Kurhotel "ADMIRAL I.						
SWINEMUNDE / Swinoujscie 2024						
Abreise datum	DZ / VP	EZ / VP	DZ / VP	EZ / VP	DZ / VP	EZ / VP
	7 Tage	7 Tage	14 Tage	14 Tage	21 Tage	21 Tage
28.01.	660	860	1.030	1.480	1.440	2.130
04.02.	670	880	1.040	1.500	1.450	2.150
11.02.	670	880	1.040	1.500	1.450	2.160
18.02.	670	880	1.050	1.500	1.480	2.200
25.02.	670	880	1.080	1.550	1.510	2.240
03.03.	690	910	1.100	1.580	1.530	2.270
	↑	↑	↑	↑	↑	↑
Inklusive Busfahrt mit Haustür- service und Transfer zum Hotel						

Preis inklusive Busfahrt direkt zum Hotel						
	↓	↓	↓	↓	↓	↓
10.03.	610	830	1.020	1.500	-	-
17.03.	610	830	-	-	1.460	2.200
24.03.	-	-	1.020	1.510	1.510	2.300
07.04.	660	920	1.120	1.680	1.610	2.470
14.04.	660	920	1.120	1.680	1.610	2.470
21.04.	660	920	1.120	1.680	1.610	2.470
28.04.	660	920	1.120	1.680	1.610	2.470
05.05.	660	920	1.120	1.680	1.620	2.490
12.05.	660	920	1.130	1.700	1.690	2.610
19.05.	670	930	1.200	1.810	1.760	2.730
26.05.	720	1.020	1.250	1.900	1.810	2.810
02.06.	720	1.020	1.250	1.900	1.810	2.810
09.06.	720	1.020	1.250	1.900	1.810	2.810
16.06.	720	1.020	1.250	1.900	1.810	2.810
23.06.	720	1.020	1.250	1.900	1.810	2.810
30.06.	720	1.020	1.250	1.900	1.810	2.810
07.07.	720	1.020	1.250	1.900	1.810	2.810
14.07.	720	1.020	1.250	1.900	1.810	2.810
21.07.	720	1.020	1.250	1.900	1.810	2.810
28.07.	720	1.020	1.250	1.900	1.800	2.800
04.08.	720	1.020	1.240	1.890	1.760	2.730
11.08.	710	1.010	1.200	1.820	1.720	2.660
18.08.	680	960	1.170	1.770	1.690	2.610
25.08.	680	960	1.170	1.770	1.690	2.600
01.09.	680	960	1.170	1.760	1.660	2.550
08.09.	680	950	1.140	1.710	1.630	2.510
15.09.	660	920	1.120	1.680	1.600	2.450
22.09.	660	920	1.110	1.650	1.500	2.280
29.09.	640	890	1.010	1.490	1.400	2.110
06.10.	570	770	940	1.370	1.330	1.990
13.10.	570	770	940	1.370	1.330	1.990
	↑	↑	↑	↑	↑	↑
Preis inklusive Busfahrt direkt zum Hotel						

Preis inklusive Busfahrt direkt zum Hotel						
	↓	↓	↓	↓	↓	↓
10.03.	610	830	1.020	1.500	-	-
17.03.	610	830	-	-	1.540	2.340
24.03.	-	-	1.100	1.650	1.590	2.440
07.04.	660	920	1.120	1.680	1.610	2.470
14.04.	660	920	1.120	1.680	1.610	2.470
21.04.	660	920	1.120	1.680	1.610	2.470
28.04.	660	920	1.120	1.680	1.610	2.470
05.05.	660	920	1.120	1.680	1.610	2.470
12.05.	660	920	1.120	1.680	1.610	2.470
19.05.	660	920	1.120	1.680	1.610	2.470
26.05.	660	920	1.120	1.680	1.610	2.470
02.06.	660	920	1.120	1.680	1.680	2.590
09.06.	660	920	1.190	1.800	1.750	2.710
16.06.	720	1.020	1.250	1.900	1.810	2.810
23.06.	720	1.020	1.250	1.900	1.810	2.810
30.06.	720	1.020	1.250	1.900	1.810	2.810
07.07.	720	1.020	1.250	1.900	1.810	2.810
14.07.	720	1.020	1.250	1.900	1.810	2.810
21.07.	720	1.020	1.250	1.900	1.810	2.810
28.07.	720	1.020	1.250	1.900	1.810	2.810
04.08.	720	1.020	1.250	1.900	1.810	2.810
11.08.	720	1.020	1.250	1.900	1.810	2.810
18.08.	720	1.020	1.250	1.900	1.810	2.810
25.08.	720	1.020	1.250	1.900	1.770	2.740
01.09.	720	1.020	1.210	1.830	1.730	2.670
08.09.	680	960	1.170	1.770	1.690	2.610
15.09.	680	960	1.170	1.770	1.690	2.610
22.09.	680	960	1.170	1.770	1.660	2.560
29.09.	680	960	1.140	1.720	1.630	2.510
06.10.	660	920	1.120	1.680	1.610	2.470
13.10.	660	920	1.120	1.680	1.510	2.300
	↑	↑	↑	↑	↑	↑
Preis inklusive Busfahrt direkt zum Hotel						

Inklusive Busfahrt mit Haustür- service und Transfer zum Hotel						
	↓	↓	↓	↓	↓	↓
20.10.	650	850	1.020	1.450	1.410	2.070
27.10.	650	850	1.020	1.450	1.410	2.070
03.11.	650	850	1.020	1.450	1.410	2.070
10.11.	650	850	1.020	1.450	1.410	2.070
17.11.	640	820	990	1.390	1.350	1.970
24.11.	640	820	990	1.390	1.350	1.970
01.12.	640	820	990	1.390	1.390	2.060
Glutenfreie Diät + 8,-€ / Tag						
Appartement + 15,-€ bis 25,-€ Tag / Person						

Inklusive Busfahrt mit Haustür- service und Transfer zum Hotel						
	↓	↓	↓	↓	↓	↓
20.10.	740	1.000	1.100	1.590	1.490	2.210
27.10.	650	850	1.020	1.450	1.410	2.070
03.11.	650	850	1.020	1.450	1.410	2.070
10.11.	650	850	1.020	1.450	1.410	2.070
17.11.	650	850	1.020	1.450	1.410	2.070
24.11.	650	850	1.020	1.450	1.410	2.070
01.12.	650	850	1.020	1.450	1.410	2.070
Zimmer mit Balkon + 22,-€ / Woche / Person						
Appartement + 10,-€ bis - 18,-€ Tag / Person						

Kurhaus BARBARKA						
KOLBERG / Kolobrzeg 2024						
Abreise datum	DZ / VP 7 Tage	EZ / VP 7 Tage	DZ / VP 14 Tage	EZ / VP 14 Tage	DZ / VP 21 Tage	EZ / VP 21 Tage
Das Kurhaus BARBARKA wird bis zum 31.08.2024 komplett Renoviert.						

Kurhotel POLARIS						
SWINEMÜNDE / Swinoujscie 2024						
Abreise datum	DZ / HP 7 Tage	EZ / HP 7 Tage	DZ / HP 14 Tage	EZ / HP 14 Tage	DZ / HP 21 Tage	EZ / HP 21 Tage
28.01.	640	720	1.010	1.170	1.400	1.640
04.02.	650	720	1.010	1.170	1.400	1.640
11.02.	650	720	1.010	1.170	1.410	1.650
18.02.	650	720	1.020	1.180	1.460	1.700
25.02.	660	730	1.070	1.230	1.510	1.750
03.03.	690	760	1.110	1.260	1.540	1.780
	↑	↑	↑	↑	↑	↑
Inklusive Busfahrt mit Haustürservice und Transfer zum Hotel						

Preis inklusive Busfahrt direkt zum Hotel						
	↓	↓	↓	↓	↓	↓
Die Direktion und wir als Reisebüro BERG freuen uns Sie dann in eines der modernsten Häuser Swinemündes begrüßen zu dürfen.						
Reservieren Sie bitte sofort wenn Sie den Wunsch haben im neuen BARBARKA wohnen zu wollen.						
01.09.	660	710	1.130	1.240	1.630	1.790
08.09.	660	710	1.130	1.240	1.630	1.790
15.09.	660	710	1.130	1.240	1.570	1.730
22.09.	660	710	1.080	1.180	1.520	1.680
29.09.	620	660	1.030	1.130	1.470	1.630
06.10.	620	660	1.030	1.130	1.460	1.620
13.10.	620	660	1.020	1.120	1.410	1.570
	↑	↑	↑	↑	↑	↑
Preis inklusive Busfahrt direkt zum Hotel						

Preis inklusive Busfahrt direkt zum Hotel						
	↓	↓	↓	↓	↓	↓
10.03.	610	680	1.030	1.180	-	-
17.03.	610	680	-	-	1.520	1.820
24.03.	-	-	1.090	1.300	1.550	1.840
07.04.	630	700	1.060	1.220	1.530	1.770
14.04.	630	700	1.070	1.230	1.560	1.810
21.04.	630	710	1.100	1.270	1.600	1.850
28.04.	660	740	1.130	1.300	1.620	1.880
05.05.	660	740	1.130	1.300	1.620	1.890
12.05.	660	740	1.130	1.300	1.650	1.930
19.05.	660	740	1.160	1.350	1.680	1.970
26.05.	680	770	1.180	1.380	1.700	2.000
02.06.	680	770	1.180	1.380	1.710	2.010
09.06.	680	770	1.190	1.380	1.740	2.040
16.06.	690	780	1.220	1.420	1.780	2.080
23.06.	710	800	1.250	1.440	1.800	2.100
30.06.	710	800	1.250	1.440	1.800	2.100
07.07.	710	800	1.250	1.440	1.800	2.100
14.07.	710	800	1.250	1.440	1.800	2.100
21.07.	710	800	1.250	1.440	1.800	2.100
28.07.	710	800	1.250	1.440	1.800	2.100
04.08.	710	800	1.250	1.440	1.800	2.100
11.08.	710	800	1.250	1.440	1.800	2.100
18.08.	710	800	1.250	1.440	1.800	2.100
25.08.	710	800	1.250	1.440	1.800	2.100
01.09.	710	800	1.250	1.440	1.770	2.070
08.09.	710	800	1.210	1.410	1.730	2.030
15.09.	680	770	1.180	1.380	1.700	2.000
22.09.	680	770	1.180	1.380	1.670	1.960
29.09.	680	770	1.150	1.330	1.640	1.920
06.10.	660	740	1.130	1.300	1.620	1.880
13.10.	660	740	1.130	1.300	1.620	1.880
	↑	↑	↑	↑	↑	↑
Preis inklusive Busfahrt direkt zum Hotel						

Inklusive Busfahrt mit Haustürservice und Transfer zum Hotel						
	↓	↓	↓	↓	↓	↓
20.10.	690	740	1.040	1.150	1.430	1.590
27.10.	650	700	1.000	1.110	1.390	1.550
03.11.	650	700	1.000	1.110	1.390	1.550
10.11.	650	700	1.000	1.110	1.390	1.550
17.11.	650	700	1.000	1.110	1.390	1.550
24.11.	650	700	1.000	1.110	1.390	1.550
01.12.	650	700	1.000	1.110	1.390	1.550
neue Sauna - neues Jacuzzi						
Tepidarium (Wärmeräume)						

Inklusive Busfahrt mit Haustürservice und Transfer zum Hotel						
	↓	↓	↓	↓	↓	↓
20.10.	740	820	1.210	1.380	1.690	1.950
27.10.	740	820	1.200	1.370	1.640	1.890
03.11.	730	810	1.150	1.310	1.580	1.830
10.11.	690	760	1.110	1.260	1.540	1.780
17.11.	690	760	1.110	1.260	1.480	1.720
24.11.	690	760	1.050	1.210	1.430	1.670
01.12.	640	710	1.000	1.160	1.380	1.620
VP + 12,-€ / Tag - Schwimmbad im POLARIS 2						
Fastenkur + 70,-€ / Woche - nicht 22.06. - 21.09.						

Vorankündigung für Weihnachten & Silvester 2024



**Sanatorium SAN mit
Frühbucherrabatt**

**Busfahrt inklusive –
Haustürservice möglich**

**20 Heilanwendungen nach
ärztlicher Verordnung mit
VP**

**14 Tage Reise
13 Übernachtungen HP**

22.12. – 04.01.2025

**1.120,-€
p. P. im DZ / VP
EZ + 260,-€**

**Weihnachtsfeier
Silvesterball**

Kurhaus BIELIK

MISDROY / Miedzyzdroje 2024

Abreise datum	DZ / HP	EZ / HP	DZ / HP	EZ / HP	DZ / HP	EZ / HP
	7 Tage	7 Tage	14 Tage	14 Tage	21 Tage	21 Tage
28.01.	560	680	810	1.080	1.090	1.510
04.02.	560	680	810	1.080	1.090	1.510
11.02.	560	680	810	1.080	1.120	1.530
18.02.	560	690	840	1.100	1.150	1.540
25.02.	580	700	860	1.110	1.170	1.550
03.03.	580	700	860	1.110	1.170	1.550
	↑	↑	↑	↑	↑	↑

**Inklusive Busfahrt mit Haustür-
service und Transfer zum Hotel**

Preis inklusive Busfahrt direkt zum Hotel

	↓	↓	↓	↓	↓	↓
10.03.	500	620	780	1.030	-	-
17.03.	500	620	-	-	1.200	1.570
24.03.	-	-	890	1.130	1.280	1.660
07.04.	570	690	920	1.180	1.310	1.710
14.04.	580	690	940	1.190	1.330	1.720
21.04.	570	690	920	1.180	1.310	1.710
28.04.	570	690	930	1.180	1.330	1.710
05.05.	570	690	940	1.180	1.340	1.710
12.05.	580	690	950	1.180	1.350	1.710
19.05.	580	690	950	1.180	1.350	1.710
26.05.	580	690	950	1.190	1.380	1.730
02.06.	580	690	980	1.200	1.410	1.740
09.06.	600	700	1.000	1.210	1.430	1.750
16.06.	600	700	1.000	1.210	1.430	1.750
23.06.	600	700	1.000	1.210	1.440	1.760
30.06.	600	700	1.010	1.220	1.480	1.830
07.07.	610	710	1.050	1.290	1.540	1.920
14.07.	640	760	1.100	1.360	1.730	2.080
21.07.	660	780	1.260	1.470	1.900	2.190
28.07.	780	860	1.380	1.550	2.010	2.270
04.08.	780	860	1.380	1.550	2.010	2.270
11.08.	780	860	1.380	1.550	2.010	2.270
18.08.	780	860	1.380	1.550	2.000	2.260
25.08.	780	860	1.360	1.530	1.890	2.160
01.09.	760	840	1.260	1.440	1.790	2.060
08.09.	690	770	1.180	1.370	1.710	1.990
15.09.	690	770	1.180	1.370	1.710	1.990
22.09.	690	770	1.180	1.370	1.700	1.980
29.09.	690	770	1.170	1.350	1.600	1.890
06.10.	670	760	1.070	1.270	1.500	1.810
13.10.	600	700	1.000	1.210	1.430	1.750
	↑	↑	↑	↑	↑	↑

Preis inklusive Busfahrt direkt zum Hotel

**Inklusive Busfahrt mit Haustür-
service und Transfer zum Hotel**

	↓	↓	↓	↓	↓	↓
20.10.	680	780	1.080	1.290	1.500	1.820
27.10.	680	780	1.070	1.280	1.430	1.730
03.11.	670	770	1.000	1.190	1.360	1.650
10.11.	620	710	950	1.130	1.310	1.590
17.11.	620	710	950	1.130	1.300	1.590
24.11.	620	710	940	1.130	1.240	1.550
01.12.	620	700	880	1.090	1.180	1.520

Appartements auf Anfrage - Bufett ab 10 P.

Januar - März + ab 23. November VP

Kurhaus TROFANA

MISDROY / Miedzyzdroje 2024

Abreise datum	DZ / HP	EZ / HP	DZ / HP	EZ / HP	DZ / HP	EZ / HP
	7 Tage	7 Tage	14 Tage	14 Tage	21 Tage	21 Tage
28.01.	530	580	740	850	990	1.150
04.02.	530	580	740	850	990	1.150
11.02.	530	580	740	850	1.000	1.160
18.02.	530	580	750	860	1.040	1.210
25.02.	530	580	790	910	1.080	1.270
03.03.	560	620	820	950	1.110	1.310
	↑	↑	↑	↑	↑	↑

Inklusive Busfahrt mit Haustürservice und Transfer zum Hotel

Kurhotel BAGINSKI

MISDROY / Miedzyzdroje 2024

Abreise datum	DZ / HP	EZ / HP	DZ / HP	EZ / HP	DZ / HP	EZ / HP
	7 Tage	7 Tage	14 Tage	14 Tage	21 Tage	21 Tage
28.01.	620	670	950	1.060	1.310	1.470
04.02.	620	670	950	1.060	1.310	1.470
11.02.	620	670	950	1.060	1.320	1.480
18.02.	620	670	960	1.060	1.350	1.510
25.02.	630	680	990	1.090	1.370	1.530
03.03.	650	700	1.000	1.110	1.390	1.550
	↑	↑	↑	↑	↑	↑

Inklusive Busfahrt mit Haustürservice und Transfer zum Hotel

Preis inklusive Busfahrt direkt zum Hotel

	↓	↓	↓	↓	↓	↓
10.03.	480	540	740	870	1.030	1.230
17.03.	480	540	740	870	1.090	1.290
24.03.	480	540	800	930	1.090	1.290
07.04.	480	540	740	870	1.040	1.240
14.04.	480	540	750	890	1.080	1.340
21.04.	490	560	790	980	1.120	1.440
28.04.	520	630	820	1.050	1.150	1.510
05.05.	520	630	820	1.050	1.160	1.530
12.05.	520	630	830	1.070	1.220	1.670
19.05.	530	650	890	1.210	1.290	1.810
26.05.	570	750	940	1.310	1.330	1.910
02.06.	570	750	940	1.310	1.330	1.910
09.06.	570	750	940	1.310	1.340	1.930
16.06.	570	750	940	1.340	1.370	2.080
23.06.	580	770	980	1.480	1.410	2.250
30.06.	600	870	1.010	1.610	1.490	2.520
07.07.	610	900	1.070	1.780	1.550	2.690
14.07.	650	1.020	1.110	1.900	1.590	2.810
21.07.	650	1.020	1.110	1.900	1.590	2.810
28.07.	650	1.020	1.110	1.900	1.590	2.810
04.08.	650	1.020	1.110	1.900	1.580	2.770
11.08.	650	1.020	1.090	1.850	1.490	2.450
18.08.	640	970	1.000	1.540	1.400	2.140
25.08.	570	750	940	1.310	1.330	1.910
01.09.	570	750	940	1.310	1.330	1.910
08.09.	570	750	940	1.310	1.230	1.710
15.09.	570	750	830	1.120	1.120	1.520
22.09.	480	580	740	950	1.030	1.350
29.09.	480	580	740	950	1.030	1.350
06.10.	480	580	740	950	990	1.250
13.10.	480	580	700	850	950	1.150
	↑	↑	↑	↑	↑	↑

Preis inklusive Busfahrt direkt zum Hotel

Preis inklusive Busfahrt direkt zum Hotel

	↓	↓	↓	↓	↓	↓
10.03.	570	620	920	1.030	-	-
17.03.	570	620	-	-	1.400	1.560
24.03.	-	-	1.010	1.120	1.400	1.560
07.04.	570	620	920	1.030	1.310	1.470
14.04.	570	620	920	1.030	1.310	1.470
21.04.	570	620	920	1.030	1.340	1.540
28.04.	570	620	950	1.090	1.380	1.630
05.05.	600	680	1.000	1.180	1.420	1.720
12.05.	600	690	1.000	1.200	1.430	1.730
19.05.	600	690	1.000	1.200	1.440	1.740
26.05.	600	690	1.010	1.200	1.460	1.760
02.06.	610	700	1.030	1.220	1.480	1.780
09.06.	620	710	1.040	1.240	1.490	1.790
16.06.	620	710	1.040	1.240	1.490	1.790
23.06.	620	710	1.040	1.240	1.560	1.860
30.06.	620	710	1.110	1.310	1.630	1.930
07.07.	680	770	1.170	1.370	1.690	1.990
14.07.	680	770	1.170	1.370	1.690	1.990
21.07.	680	770	1.170	1.370	1.690	1.990
28.07.	680	770	1.170	1.370	1.690	1.990
04.08.	680	770	1.170	1.370	1.690	1.990
11.08.	680	770	1.170	1.370	1.690	1.990
18.08.	680	770	1.170	1.370	1.690	1.990
25.08.	680	770	1.170	1.370	1.620	1.920
01.09.	680	770	1.100	1.300	1.550	1.850
08.09.	620	710	1.040	1.240	1.490	1.790
15.09.	620	710	1.040	1.240	1.490	1.790
22.09.	620	710	1.040	1.240	1.480	1.780
29.09.	620	710	1.030	1.220	1.450	1.750
06.10.	610	700	1.010	1.200	1.430	1.730
13.10.	600	690	1.000	1.200	1.430	1.730
	↑	↑	↑	↑	↑	↑

Preis inklusive Busfahrt direkt zum Hotel

Inklusive Busfahrt mit Haustürservice und Transfer zum Hotel

	↓	↓	↓	↓	↓	↓
20.10.	530	580	740	850	990	1.150
27.10.	530	580	740	850	990	1.150
03.11.	530	580	740	850	990	1.150
10.11.	530	580	740	850	990	1.150
17.11.	530	580	740	850	990	1.150
24.11.	530	580	740	850	990	1.150
01.12.	530	580	740	850	990	1.150

10 Heilanwendungen / Woche + 40,-€
VP + 13,-€ / Tag - Bademantel 13,-€

Inklusive Busfahrt mit Haustürservice und Transfer zum Hotel

	↓	↓	↓	↓	↓	↓
20.10.	680	770	1.080	1.280	1.490	1.780
27.10.	680	770	1.060	1.240	1.420	1.660
03.11.	660	740	990	1.120	1.350	1.540
10.11.	620	670	950	1.060	1.310	1.470
17.11.	620	670	950	1.060	1.310	1.470
24.11.	620	670	950	1.060	1.310	1.470
01.12.	620	670	950	1.060	1.310	1.470

DZ LUX + 4,-€ / Tag / Person
Januar - April + November + Dezember VP

Kurhaus SAN

KOLBERG / Kolobrzeg 2024

Abreise datum	DZ / VP	EZ / VP	DZ / VP	EZ / VP	DZ / VP	EZ / VP
	7 Tage	7 Tage	14 Tage	14 Tage	21 Tage	21 Tage
28.01.	540	610	850	990	1.170	1.390
04.02.	540	610	850	990	1.170	1.390
11.02.	540	610	850	990	1.170	1.390
18.02.	540	610	850	990	1.170	1.390
25.02.	540	610	850	990	1.170	1.390
03.03.	540	610	850	990	1.170	1.390
	↑	↑	↑	↑	↑	↑

Inklusive Busfahrt mit Haustürservice und Transfer zum Hotel

Kurhaus KORAL

KOLBERG / Kolobrzeg 2024

Abreise datum	DZ / VP	EZ / VP	DZ / VP	EZ / VP	DZ / VP	EZ / VP
	7 Tage	7 Tage	14 Tage	14 Tage	21 Tage	21 Tage
28.01.	540	600	830	980	1.150	1.370
04.02.	540	600	830	980	1.150	1.370
11.02.	540	600	830	980	1.170	1.390
18.02.	540	600	850	1.000	1.200	1.440
25.02.	550	630	880	1.050	1.240	1.490
03.03.	570	650	900	1.070	1.250	1.510
	↑	↑	↑	↑	↑	↑

Inklusive Busfahrt mit Haustürservice und Transfer zum Hotel

Preis inklusive Busfahrt direkt zum Hotel

	↓	↓	↓	↓	↓	↓
10.03.	510	580	820	960	-	-
17.03.	510	580	-	-	1.170	1.430
24.03.	-	-	850	1.030	1.200	1.500
07.04.	540	630	870	1.080	1.220	1.540
14.04.	540	630	870	1.080	1.220	1.540
21.04.	540	630	870	1.080	1.220	1.540
28.04.	540	630	870	1.080	1.220	1.540
05.05.	540	630	870	1.080	1.230	1.540
12.05.	540	630	880	1.080	1.280	1.570
19.05.	550	640	930	1.110	1.330	1.600
26.05.	580	660	960	1.130	1.360	1.620
02.06.	580	660	960	1.130	1.360	1.620
09.06.	580	660	960	1.130	1.370	1.630
16.06.	580	660	970	1.140	1.430	1.720
23.06.	590	670	1.030	1.230	1.500	1.820
30.06.	630	740	1.080	1.300	1.540	1.880
07.07.	630	740	1.080	1.300	1.540	1.880
14.07.	630	740	1.080	1.300	1.540	1.880
21.07.	630	740	1.080	1.300	1.540	1.880
28.07.	630	740	1.080	1.300	1.540	1.880
04.08.	630	740	1.080	1.300	1.480	1.790
11.08.	630	740	1.010	1.210	1.410	1.700
18.08.	580	660	960	1.130	1.360	1.620
25.08.	580	660	960	1.130	1.360	1.620
01.09.	580	660	960	1.130	1.360	1.620
08.09.	580	660	960	1.130	1.360	1.620
15.09.	580	660	960	1.130	1.310	1.590
22.09.	580	660	910	1.100	1.260	1.560
29.09.	540	630	870	1.080	1.220	1.540
06.10.	540	630	870	1.080	1.220	1.540
13.10.	540	630	870	1.080	1.220	1.540
	↑	↑	↑	↑	↑	↑

Preis inklusive Busfahrt direkt zum Hotel

Preis inklusive Busfahrt direkt zum Hotel

	↓	↓	↓	↓	↓	↓
10.03.	540	620	870	1.040	-	-
17.03.	540	620	-	-	1.250	1.520
24.03.	-	-	900	1.070	1.280	1.550
07.04.	560	650	920	1.100	1.300	1.580
14.04.	560	650	920	1.100	1.350	1.640
21.04.	560	650	970	1.160	1.410	1.720
28.04.	610	710	1.030	1.250	1.470	1.810
05.05.	620	720	1.040	1.260	1.480	1.820
12.05.	620	720	1.040	1.260	1.490	1.830
19.05.	620	720	1.040	1.270	1.510	1.860
26.05.	620	730	1.070	1.300	1.530	1.880
02.06.	630	740	1.080	1.310	1.540	1.900
09.06.	630	740	1.080	1.310	1.540	1.900
16.06.	630	740	1.080	1.310	1.560	1.930
23.06.	630	740	1.100	1.340	1.580	1.960
30.06.	650	770	1.120	1.360	1.600	1.980
07.07.	650	770	1.120	1.360	1.600	1.980
14.07.	650	770	1.120	1.360	1.600	1.980
21.07.	650	770	1.120	1.360	1.600	1.980
28.07.	650	770	1.120	1.360	1.600	1.980
04.08.	650	770	1.120	1.360	1.600	1.980
11.08.	650	770	1.120	1.360	1.600	1.980
18.08.	650	770	1.120	1.360	1.580	1.950
25.08.	650	770	1.100	1.340	1.560	1.920
01.09.	630	740	1.080	1.310	1.540	1.900
08.09.	630	740	1.080	1.310	1.540	1.900
15.09.	630	740	1.080	1.310	1.530	1.880
22.09.	630	740	1.060	1.290	1.500	1.850
29.09.	620	720	1.040	1.260	1.480	1.820
06.10.	620	720	1.040	1.260	1.480	1.820
13.10.	620	720	1.040	1.260	1.460	1.800
	↑	↑	↑	↑	↑	↑

Preis inklusive Busfahrt direkt zum Hotel

Inklusive Busfahrt mit Haustürservice und Transfer zum Hotel

	↓	↓	↓	↓	↓	↓
20.10.	570	660	900	1.110	1.250	1.570
27.10.	570	660	900	1.110	1.250	1.570
03.11.	570	660	900	1.110	1.250	1.570
10.11.	570	660	900	1.110	1.250	1.570
17.11.	570	660	900	1.110	1.220	1.510
24.11.	570	660	870	1.040	1.190	1.440
01.12.	540	610	850	990	1.170	1.390

15 Heilanwendungen / Woche

Appartement + 22,-€ bis 25,-€ / Tag / Person

Inklusive Busfahrt mit Haustürservice und Transfer zum Hotel

	↓	↓	↓	↓	↓	↓
20.10.	650	750	1.050	1.270	1.430	1.740
27.10.	630	720	990	1.180	1.370	1.660
03.11.	590	680	950	1.130	1.330	1.610
10.11.	590	680	950	1.130	1.330	1.610
17.11.	590	680	950	1.130	1.330	1.610
24.11.	590	680	950	1.130	1.330	1.610
01.12.	590	680	950	1.130	1.380	1.670

DZ mit Terrasse + 4,-€ / Tag / Person

DZ Plus (neues Gebäude) + 6,-€ / Tag / Person

TOP Kurhotel SHUUM

KOLBERG / Kolobrzeg 2024

Abreise datum	DZ / HP	EZ / HP	DZ / HP	EZ / HP	DZ / HP	EZ / HP
	7 Tage	7 Tage	14 Tage	14 Tage	21 Tage	21 Tage
28.01.	790	1.050	1.320	1.880	1.880	2.740
04.02.	790	1.050	1.320	1.880	1.880	2.740
11.02.	790	1.050	1.320	1.880	1.880	2.740
18.02.	790	1.050	1.320	1.880	1.880	2.740
25.02.	790	1.050	1.320	1.880	1.880	2.740
03.03.	790	1.050	1.320	1.880	1.880	2.740
	↑	↑	↑	↑	↑	↑

Inklusive Busfahrt mit Haustürservice und Transfer zum Hotel

Kurhotels OLYMP

KOLBERG / Kolobrzeg 2024

Abreise datum	DZ / HP	EZ / HP	DZ / HP	EZ / HP	DZ / HP	EZ / HP
	7 Tage	7 Tage	14 Tage	14 Tage	21 Tage	21 Tage
28.01.	570	650	920	1.090	1.280	1.540
04.02.	580	660	930	1.090	1.290	1.550
11.02.	580	660	930	1.090	1.310	1.570
18.02.	580	660	940	1.110	1.340	1.600
25.02.	600	670	980	1.140	1.380	1.640
03.03.	610	690	990	1.160	1.390	1.650
	↑	↑	↑	↑	↑	↑

Inklusive Busfahrt mit Haustürservice und Transfer zum Hotel

Preis inklusive Busfahrt direkt zum Hotel

	↓	↓	↓	↓	↓	↓
10.03.	760	1.020	1.290	1.850	1.940	2.890
17.03.	760	1.020	1.380	2.020	2.110	3.190
24.03.	850	1.190	1.550	2.330	2.210	3.360
07.04.	850	1.170	1.480	2.170	2.150	3.210
14.04.	850	1.170	1.480	2.170	2.150	3.210
21.04.	850	1.170	1.480	2.170	2.150	3.210
28.04.	850	1.170	1.480	2.170	2.150	3.210
05.05.	850	1.170	1.480	2.170	2.150	3.210
12.05.	850	1.170	1.480	2.170	2.160	3.240
19.05.	850	1.170	1.500	2.210	2.200	3.350
26.05.	860	1.200	1.540	2.320	2.250	3.470
02.06.	880	1.260	1.560	2.380	2.270	3.530
09.06.	880	1.260	1.560	2.380	2.270	3.530
16.06.	880	1.260	1.560	2.380	2.290	3.580
23.06.	880	1.260	1.590	2.430	2.380	3.750
30.06.	910	1.310	1.670	2.600	2.490	3.960
07.07.	960	1.410	1.740	2.740	2.630	4.220
14.07.	980	1.450	1.840	2.900	2.720	4.380
21.07.	1.030	1.540	1.890	2.990	2.770	4.470
28.07.	1.030	1.540	1.890	2.990	2.770	4.470
04.08.	1.030	1.540	1.890	2.990	2.680	4.310
11.08.	1.030	1.540	1.800	2.830	2.500	3.980
18.08.	960	1.410	1.630	2.530	2.340	3.670
25.08.	880	1.260	1.560	2.380	2.270	3.530
01.09.	880	1.260	1.560	2.380	2.270	3.530
08.09.	880	1.260	1.560	2.380	2.270	3.530
15.09.	880	1.260	1.560	2.380	2.230	3.420
22.09.	880	1.260	1.520	2.270	2.190	3.310
29.09.	850	1.170	1.480	2.170	2.150	3.210
06.10.	850	1.170	1.480	2.170	2.150	3.210
13.10.	850	1.170	1.480	2.170	2.040	3.000
	↑	↑	↑	↑	↑	↑

Preis inklusive Busfahrt direkt zum Hotel

Preis inklusive Busfahrt direkt zum Hotel

	↓	↓	↓	↓	↓	↓
10.03.	580	660	960	1.130	-	-
17.03.	580	660	-	-	1.400	1.660
24.03.	-	-	1.000	1.160	1.400	1.660
07.04.	580	660	960	1.130	1.360	1.620
14.04.	580	660	960	1.130	1.400	1.660
21.04.	580	660	1.000	1.170	1.460	1.720
28.04.	620	700	1.060	1.230	1.510	1.770
05.05.	630	710	1.060	1.230	1.520	1.780
12.05.	630	710	1.060	1.230	1.530	1.790
19.05.	630	710	1.080	1.250	1.580	1.840
26.05.	640	720	1.130	1.300	1.630	1.890
02.06.	670	750	1.160	1.320	1.660	1.920
09.06.	670	750	1.160	1.320	1.660	1.920
16.06.	670	750	1.160	1.320	1.700	1.960
23.06.	670	750	1.190	1.360	1.730	1.990
30.06.	700	780	1.220	1.390	1.760	2.020
07.07.	700	780	1.220	1.390	1.760	2.020
14.07.	700	780	1.220	1.390	1.760	2.020
21.07.	700	780	1.220	1.390	1.760	2.020
28.07.	700	780	1.220	1.390	1.760	2.020
04.08.	700	780	1.220	1.390	1.760	2.020
11.08.	700	780	1.220	1.390	1.760	2.020
18.08.	700	780	1.220	1.390	1.700	1.960
25.08.	700	780	1.160	1.330	1.630	1.890
01.09.	650	720	1.100	1.270	1.580	1.840
08.09.	650	720	1.100	1.270	1.580	1.840
15.09.	650	720	1.100	1.270	1.570	1.830
22.09.	650	720	1.090	1.260	1.540	1.800
29.09.	630	710	1.070	1.240	1.520	1.780
06.10.	630	710	1.060	1.230	1.520	1.780
13.10.	630	710	1.060	1.230	1.490	1.750
	↑	↑	↑	↑	↑	↑

Preis inklusive Busfahrt direkt zum Hotel

Inklusive Busfahrt mit Haustürservice und Transfer zum Hotel

	↓	↓	↓	↓	↓	↓
20.10.	880	1.200	1.510	2.200	2.070	3.030
27.10.	880	1.200	1.400	1.990	1.960	2.820
03.11.	780	1.020	1.310	1.810	1.860	2.640
10.11.	780	1.020	1.310	1.810	1.860	2.640
17.11.	780	1.020	1.310	1.810	1.860	2.640
24.11.	780	1.020	1.310	1.810	1.860	2.640
01.12.	780	1.020	1.310	1.810	1.860	2.640

10 Heilanwendungen + 120,-€ / Woche
Schlankheitspaket + 410,-€ / Woche

Inklusive Busfahrt mit Haustürservice und Transfer zum Hotel

	↓	↓	↓	↓	↓	↓
20.10.	660	740	1.070	1.240	1.430	1.690
27.10.	630	710	980	1.150	1.340	1.600
03.11.	580	660	930	1.090	1.290	1.550
10.11.	580	660	930	1.090	1.290	1.550
17.11.	580	660	930	1.090	1.280	1.540
24.11.	580	660	910	1.080	1.260	1.520
01.12.	570	650	900	1.070	1.270	1.530

VP + 12,-€ / Tag
SUITE Zuschlag 22,-€ / Tag / Person

Kurhotel DORIS

KOLBERG / Kolobrzeg 2024

Abreise datum	DZ / HP	EZ / HP	DZ / HP	EZ / HP	DZ / HP	EZ / HP
	7 Tage	7 Tage	14 Tage	14 Tage	21 Tage	21 Tage
28.01.	630	820	990	1.390	1.340	1.960
04.02.	630	820	990	1.390	1.340	1.960
11.02.	630	820	990	1.390	1.350	1.970
18.02.	630	820	990	1.400	1.360	2.000
25.02.	640	830	1.010	1.430	1.370	2.030
03.03.	640	840	1.010	1.440	1.380	2.040
	↑	↑	↑	↑	↑	↑

Inklusive Busfahrt mit Haustürservice und Transfer zum Hotel

Kurhotel BALTYK

KOLBERG / Kolobrzeg 2024

Abreise datum	DZ / VP	EZ / VP	DZ / VP	EZ / VP	DZ / VP	EZ / VP
	7 Tage	7 Tage	14 Tage	14 Tage	21 Tage	21 Tage
28.01.	640	790	1.050	1.370	1.480	1.990
04.02.	640	790	1.050	1.380	1.500	2.040
11.02.	640	800	1.060	1.430	1.510	2.090
18.02.	650	830	1.070	1.460	1.520	2.120
25.02.	650	830	1.070	1.460	1.590	2.170
03.03.	650	830	1.140	1.510	1.600	2.190
	↑	↑	↑	↑	↑	↑

Inklusive Busfahrt mit Haustürservice und Transfer zum Hotel

Preis inklusive Busfahrt direkt zum Hotel

	↓	↓	↓	↓	↓	↓
10.03.	560	760	930	1.360	-	-
17.03.	560	760	-	-	1.400	2.110
24.03.	-	-	1.030	1.510	1.440	2.190
07.04.	600	830	1.010	1.520	1.420	2.200
14.04.	600	830	1.010	1.520	1.480	2.320
21.04.	600	830	1.070	1.630	1.490	2.340
28.04.	660	950	1.080	1.660	1.510	2.370
05.05.	610	860	1.040	1.570	1.460	2.280
12.05.	610	860	1.040	1.570	1.480	2.320
19.05.	610	860	1.060	1.610	1.550	2.460
26.05.	630	900	1.130	1.750	1.620	2.600
02.06.	670	980	1.170	1.830	1.660	2.680
09.06.	670	980	1.170	1.830	1.660	2.680
16.06.	670	980	1.170	1.830	1.660	2.680
23.06.	670	980	1.170	1.830	1.670	2.690
30.06.	670	980	1.170	1.840	1.680	2.720
07.07.	680	990	1.190	1.870	1.690	2.750
14.07.	680	1.000	1.190	1.880	1.700	2.760
21.07.	680	1.000	1.190	1.880	1.700	2.760
28.07.	680	1.000	1.190	1.880	1.700	2.760
04.08.	680	1.000	1.190	1.880	1.690	2.730
11.08.	680	1.000	1.180	1.850	1.670	2.700
18.08.	670	980	1.170	1.830	1.630	2.610
25.08.	670	980	1.130	1.760	1.590	2.540
01.09.	640	920	1.100	1.700	1.560	2.480
08.09.	640	920	1.100	1.700	1.560	2.480
15.09.	640	920	1.100	1.700	1.520	2.390
22.09.	640	920	1.060	1.610	1.450	2.260
29.09.	600	830	990	1.480	1.390	2.140
06.10.	590	810	980	1.460	1.380	2.120
13.10.	590	810	980	1.460	1.370	2.100
	↑	↑	↑	↑	↑	↑

Preis inklusive Busfahrt direkt zum Hotel

Preis inklusive Busfahrt direkt zum Hotel

	↓	↓	↓	↓	↓	↓
10.03.	620	800	1.040	1.430	-	-
17.03.	620	800	-	-	1.560	2.140
24.03.	-	-	1.110	1.480	1.570	2.160
07.04.	630	820	1.120	1.580	1.640	2.360
14.04.	680	910	1.170	1.670	1.690	2.450
21.04.	680	910	1.170	1.670	1.690	2.450
28.04.	680	910	1.170	1.670	1.700	2.470
05.05.	680	910	1.180	1.690	1.740	2.560
12.05.	690	930	1.220	1.770	1.770	2.640
19.05.	710	980	1.240	1.820	1.790	2.690
26.05.	710	980	1.240	1.820	1.790	2.690
02.06.	710	980	1.240	1.820	1.830	2.750
09.06.	710	980	1.270	1.880	1.950	2.940
16.06.	750	1.040	1.400	2.070	2.080	3.140
23.06.	820	1.150	1.470	2.190	2.180	3.300
30.06.	820	1.150	1.500	2.240	2.290	3.480
07.07.	850	1.200	1.610	2.410	2.390	3.650
14.07.	910	1.300	1.670	2.510	2.450	3.750
21.07.	910	1.300	1.670	2.510	2.450	3.750
28.07.	910	1.300	1.670	2.510	2.450	3.750
04.08.	910	1.300	1.670	2.510	2.450	3.750
11.08.	910	1.300	1.670	2.510	2.350	3.580
18.08.	910	1.300	1.560	2.340	2.240	3.400
25.08.	820	1.150	1.470	2.190	2.150	3.250
01.09.	820	1.150	1.470	2.190	2.020	3.050
08.09.	820	1.150	1.340	1.990	1.900	2.860
15.09.	710	980	1.240	1.820	1.790	2.690
22.09.	710	980	1.240	1.820	1.790	2.680
29.09.	710	980	1.230	1.810	1.750	2.590
06.10.	710	970	1.200	1.730	1.720	2.510
13.10.	680	910	1.170	1.670	1.680	2.430
	↑	↑	↑	↑	↑	↑

Preis inklusive Busfahrt direkt zum Hotel

Inklusive Busfahrt mit Haustürservice und Transfer zum Hotel

	↓	↓	↓	↓	↓	↓
20.10.	620	840	1.010	1.480	1.370	2.080
27.10.	610	820	980	1.420	1.350	2.020
03.11.	590	790	960	1.390	1.330	1.990
10.11.	590	790	960	1.390	1.330	1.990
17.11.	590	790	960	1.390	1.320	1.960
24.11.	590	790	950	1.360	1.300	1.930
01.12.	580	770	940	1.340	1.330	2.000

**Wellness Aktiv mit Diät + 3,-€ / Tag / Person
Diabetiker - vegetarische Kost - Voranmeld.**

Inklusive Busfahrt mit Haustürservice und Transfer zum Hotel

	↓	↓	↓	↓	↓	↓
20.10.	710	940	1.190	1.670	1.620	2.280
27.10.	700	920	1.110	1.500	1.540	2.110
03.11.	640	790	1.050	1.370	1.480	1.980
10.11.	640	790	1.050	1.370	1.480	1.980
17.11.	640	790	1.050	1.370	1.480	1.980
24.11.	640	790	1.050	1.370	1.480	1.980
01.12.	640	790	1.050	1.370	1.480	1.980

**Zimmer mit Meerblick + 12,-€ bis 22,-€ p. P.
Aquapark neben dem BALTYK 1 1/2 Std.**

Kurhaus IKAR Centrum						
KOLBERG / Kolobrzeg 2024						
Abreise datum	DZ / VP	EZ / VP	DZ / VP	EZ / VP	DZ / VP	EZ / VP
	7 Tage	7 Tage	14 Tage	14 Tage	21 Tage	21 Tage
28.01.	560	630	890	1.040	1.240	1.460
04.02.	570	630	890	1.040	1.240	1.470
11.02.	570	630	890	1.040	1.240	1.480
18.02.	570	630	900	1.050	1.260	1.500
25.02.	570	640	910	1.070	1.270	1.510
03.03.	570	650	910	1.070	1.270	1.520
	↑	↑	↑	↑	↑	↑
Inklusive Busfahrt mit Haustürservice und Transfer zum Hotel						

Kurhaus MUSZELKA						
KOLBERG / Kolobrzeg 2024						
Abreise datum	DZ / VP	EZ / VP	DZ / VP	EZ / VP	DZ / VP	EZ / VP
	7 Tage	7 Tage	14 Tage	14 Tage	21 Tage	21 Tage
28.01.	560	710	870	1.200	1.210	1.710
04.02.	560	710	870	1.200	1.210	1.710
11.02.	560	710	870	1.200	1.250	1.750
18.02.	560	710	920	1.240	1.290	1.790
25.02.	590	740	950	1.280	1.330	1.830
03.03.	590	740	950	1.280	1.330	1.830
	↑	↑	↑	↑	↑	↑
Inklusive Busfahrt mit Haustürservice und Transfer zum Hotel						

Preis inklusive Busfahrt direkt zum Hotel						
	↓	↓	↓	↓	↓	↓
10.03.	540	620	880	1.040	1.240	1.490
17.03.	540	620	880	1.040	1.300	1.560
24.03.	540	620	940	1.110	1.360	1.630
07.04.	600	680	990	1.170	1.410	1.690
14.04.	600	680	990	1.170	1.430	1.720
21.04.	600	680	1.010	1.200	1.460	1.750
28.04.	620	700	1.040	1.230	1.490	1.790
05.05.	620	710	1.040	1.240	1.490	1.790
12.05.	620	710	1.040	1.240	1.510	1.820
19.05.	620	710	1.060	1.270	1.560	1.930
26.05.	640	740	1.120	1.380	1.620	2.040
02.06.	670	800	1.150	1.440	1.650	2.100
09.06.	670	800	1.150	1.440	1.650	2.100
16.06.	670	800	1.150	1.440	1.680	2.140
23.06.	670	800	1.180	1.480	1.710	2.170
30.06.	690	830	1.210	1.510	1.740	2.200
07.07.	690	830	1.210	1.510	1.740	2.200
14.07.	690	830	1.210	1.510	1.740	2.200
21.07.	690	830	1.210	1.510	1.740	2.200
28.07.	690	830	1.210	1.510	1.740	2.200
04.08.	690	830	1.210	1.510	1.740	2.200
11.08.	690	830	1.210	1.510	1.740	2.200
18.08.	690	830	1.210	1.510	1.710	2.170
25.08.	690	830	1.180	1.470	1.680	2.130
01.09.	670	800	1.150	1.440	1.650	2.100
08.09.	670	800	1.150	1.440	1.650	2.100
15.09.	670	800	1.150	1.440	1.590	2.000
22.09.	670	800	1.080	1.340	1.490	1.850
29.09.	600	700	990	1.200	1.400	1.710
06.10.	590	680	980	1.170	1.390	1.690
13.10.	590	680	980	1.170	1.370	1.660
	↑	↑	↑	↑	↑	↑
Preis inklusive Busfahrt direkt zum Hotel						

Preis inklusive Busfahrt direkt zum Hotel						
	↓	↓	↓	↓	↓	↓
10.03.	560	710	920	1.250	-	-
17.03.	560	710	-	-	1.300	1.800
24.03.	-	-	920	1.250	1.300	1.800
07.04.	560	710	920	1.250	1.370	1.870
14.04.	560	710	990	1.320	1.440	1.940
21.04.	620	770	1.050	1.380	1.500	2.000
28.04.	620	770	1.050	1.380	1.500	2.000
05.05.	620	770	1.050	1.380	1.500	2.000
12.05.	620	770	1.050	1.380	1.540	2.040
19.05.	620	770	1.090	1.420	1.580	2.080
26.05.	660	810	1.130	1.450	1.620	2.120
02.06.	660	810	1.130	1.450	1.620	2.120
09.06.	660	810	1.130	1.450	1.620	2.120
16.06.	660	810	1.130	1.450	1.620	2.120
23.06.	660	810	1.130	1.450	1.620	2.120
30.06.	660	810	1.130	1.450	1.620	2.120
07.07.	660	810	1.130	1.450	1.620	2.120
14.07.	660	810	1.130	1.450	1.620	2.120
21.07.	660	810	1.130	1.450	1.620	2.120
28.07.	660	810	1.130	1.450	1.620	2.120
04.08.	660	810	1.130	1.450	1.620	2.120
11.08.	660	810	1.130	1.450	1.620	2.120
18.08.	660	810	1.130	1.450	1.620	2.120
25.08.	660	810	1.130	1.450	1.620	2.120
01.09.	660	810	1.130	1.450	1.620	2.120
08.09.	660	810	1.130	1.450	1.600	2.100
15.09.	660	810	1.110	1.430	1.550	2.050
22.09.	630	780	1.060	1.390	1.510	2.010
29.09.	620	770	1.050	1.380	1.450	1.950
06.10.	620	770	1.000	1.330	1.380	1.880
13.10.	570	720	930	1.260	1.310	1.810
	↑	↑	↑	↑	↑	↑
Preis inklusive Busfahrt direkt zum Hotel						

Inklusive Busfahrt mit Haustürservice und Transfer zum Hotel						
	↓	↓	↓	↓	↓	↓
20.10.	620	710	990	1.170	1.320	1.580
27.10.	600	680	910	1.070	1.240	1.470
03.11.	550	620	860	1.000	1.190	1.410
10.11.	550	620	860	1.000	1.190	1.410
17.11.	550	620	860	1.000	1.190	1.410
24.11.	550	620	860	1.000	1.190	1.410
01.12.	550	620	860	1.000	910	1.050
6 Tage 5 Anwendungen / Woche						
DZ Groß + 6,-€ / Tag / Person						

Inklusive Busfahrt mit Haustürservice und Transfer zum Hotel						
	↓	↓	↓	↓	↓	↓
20.10.	590	740	950	1.280	1.330	1.830
27.10.	590	740	950	1.280	1.300	1.800
03.11.	590	740	920	1.250	1.260	1.760
10.11.	560	710	880	1.200	1.220	1.720
17.11.	560	710	870	1.200	1.210	1.710
24.11.	560	710	870	1.200	1.210	1.710
01.12.	560	710	870	1.200	1.340	1.840
Krankenschwesternbetreuung bis 15:00 Uhr						
DZ zur Alleinnutzung + 38,-€ / Tag / Person						

Kurhaus KIELCZANKA

KOLBERG / Kolobrzeg 2024

Abreise datum	DZ / HP	EZ / HP	DZ / HP	EZ / HP	DZ / HP	EZ / HP
	7 Tage	7 Tage	14 Tage	14 Tage	21 Tage	21 Tage
28.01.	650	650	960	1.070	1.530	1.510
04.02.	650	650	960	1.070	1.530	1.510
11.02.	650	650	960	1.070	1.530	1.510
18.02.	650	650	960	1.070	1.530	1.510
25.02.	650	650	960	1.070	1.530	1.510
03.03.	650	650	960	1.070	1.530	1.510
	↑	↑	↑	↑	↑	↑

Inklusive Busfahrt mit Haustürservice und Transfer zum Hotel

Kurhaus PERLA BALTYKU

KOLBERG / Kolobrzeg 2024

Abreise datum	DZ / VP	EZ / VP	DZ / VP	EZ / VP	DZ / VP	EZ / VP
	7 Tage	7 Tage	14 Tage	14 Tage	21 Tage	21 Tage
28.01.	580	710	860	1.150	1.170	1.610
04.02.	580	710	860	1.150	1.170	1.610
11.02.	580	710	860	1.150	1.180	1.620
18.02.	580	710	870	1.150	1.220	1.660
25.02.	590	720	910	1.200	1.260	1.700
03.03.	620	750	940	1.230	1.290	1.730
	↑	↑	↑	↑	↑	↑

Inklusive Busfahrt mit Haustürservice und Transfer zum Hotel

Preis inklusive Busfahrt direkt zum Hotel

	↓	↓	↓	↓	↓	↓
10.03.	620	620	930	1.040	1.500	1.480
17.03.	620	620	930	1.040	1.570	1.590
24.03.	620	620	1.010	1.140	1.570	1.590
07.04.	620	620	930	1.040	1.500	1.480
14.04.	620	620	930	1.040	1.480	1.510
21.04.	620	620	920	1.070	1.450	1.560
28.04.	600	640	880	1.120	1.420	1.610
05.05.	600	660	880	1.130	1.410	1.620
12.05.	600	660	880	1.130	1.410	1.620
19.05.	600	660	880	1.130	1.410	1.620
26.05.	600	660	880	1.130	1.410	1.620
02.06.	600	660	880	1.130	1.410	1.620
09.06.	600	660	880	1.130	1.410	1.620
16.06.	600	660	880	1.130	1.460	1.700
23.06.	600	660	920	1.210	1.500	1.770
30.06.	630	720	960	1.270	1.540	1.840
07.07.	630	720	960	1.270	1.540	1.840
14.07.	630	720	960	1.270	1.540	1.840
21.07.	630	720	960	1.270	1.540	1.840
28.07.	630	720	960	1.270	1.540	1.840
04.08.	630	720	960	1.270	1.540	1.840
11.08.	630	720	960	1.270	1.540	1.840
18.08.	630	720	960	1.270	1.490	1.760
25.08.	630	720	910	1.200	1.450	1.690
01.09.	600	660	880	1.130	1.410	1.620
08.09.	600	660	880	1.130	1.410	1.620
15.09.	600	660	880	1.130	1.440	1.680
22.09.	600	660	910	1.180	1.490	1.750
29.09.	630	710	950	1.260	1.530	1.830
06.10.	630	720	960	1.270	1.540	1.840
13.10.	630	720	960	1.270	1.540	1.840
	↑	↑	↑	↑	↑	↑

Preis inklusive Busfahrt direkt zum Hotel

Preis inklusive Busfahrt direkt zum Hotel

	↓	↓	↓	↓	↓	↓
10.03.	540	670	860	1.150	-	-
17.03.	540	670	-	-	1.210	1.650
24.03.	-	-	860	1.150	1.210	1.650
07.04.	540	670	860	1.150	1.210	1.650
14.04.	540	670	860	1.150	1.270	1.710
21.04.	540	670	920	1.210	1.340	1.780
28.04.	590	720	980	1.260	1.390	1.830
05.05.	590	720	980	1.260	1.390	1.830
12.05.	590	720	980	1.260	1.390	1.830
19.05.	590	720	980	1.260	1.430	1.870
26.05.	590	720	1.010	1.300	1.460	1.900
02.06.	620	750	1.040	1.330	1.490	1.930
09.06.	620	750	1.040	1.330	1.490	1.930
16.06.	620	750	1.040	1.330	1.490	1.930
23.06.	620	750	1.040	1.330	1.490	1.930
30.06.	620	750	1.040	1.330	1.490	1.930
07.07.	620	750	1.040	1.330	1.490	1.930
14.07.	620	750	1.040	1.330	1.490	1.930
21.07.	620	750	1.040	1.330	1.490	1.930
28.07.	620	750	1.040	1.330	1.490	1.930
04.08.	620	750	1.040	1.330	1.490	1.930
11.08.	620	750	1.040	1.330	1.490	1.930
18.08.	620	750	1.040	1.330	1.490	1.930
25.08.	620	750	1.040	1.330	1.490	1.930
01.09.	620	750	1.040	1.330	1.490	1.930
08.09.	620	750	1.040	1.330	1.460	1.900
15.09.	620	750	1.010	1.290	1.420	1.860
22.09.	590	720	980	1.260	1.390	1.830
29.09.	590	720	980	1.260	1.390	1.830
06.10.	590	720	980	1.260	1.330	1.770
13.10.	590	720	910	1.200	1.260	1.700
	↑	↑	↑	↑	↑	↑

Preis inklusive Busfahrt direkt zum Hotel

Inklusive Busfahrt mit Haustürservice und Transfer zum Hotel

	↓	↓	↓	↓	↓	↓
20.10.	660	750	990	1.300	1.570	1.870
27.10.	660	750	990	1.300	1.570	1.870
03.11.	660	750	990	1.300	1.570	1.870
10.11.	660	750	990	1.300	1.570	1.870
17.11.	660	750	990	1.300	1.570	1.870
24.11.	660	750	990	1.300	1.570	1.870
01.12.	660	750	990	1.300	1.570	1.870

DZ DELUX + 12,-€ bis 25,-€ / Zimmer
Appartements + 20,-€ bis 45,-€ / Zimmer

Inklusive Busfahrt mit Haustürservice und Transfer zum Hotel

	↓	↓	↓	↓	↓	↓
20.10.	620	750	940	1.230	1.290	1.730
27.10.	620	750	940	1.230	1.290	1.730
03.11.	620	750	940	1.230	1.250	1.690
10.11.	620	750	900	1.180	1.210	1.650
17.11.	580	710	860	1.150	1.170	1.610
24.11.	580	710	860	1.150	1.170	1.610
01.12.	580	710	860	1.150	1.170	1.610

Krankenschwesternbetreuung bis 15:00 Uhr
DZ zur Alleinnutzung + 38,-€ / Tag / Person

Kurhaus BURSZTYN						
KOLBERG / Kolobrzeg 2024						
Abreise datum	DZ / HP	EZ / HP	DZ / HP	EZ / HP	DZ / HP	EZ / HP
	7 Tage	7 Tage	14 Tage	14 Tage	21 Tage	21 Tage
28.01.	590	650	860	990	1.150	1.350
04.02.	590	650	860	990	1.150	1.350
11.02.	590	650	860	990	1.170	1.370
18.02.	590	650	880	1.010	1.240	1.440
25.02.	610	670	950	1.080	1.310	1.510
03.03.	650	710	990	1.120	1.350	1.550
	↑	↑	↑	↑	↑	↑
Inklusive Busfahrt mit Haustürservice und Transfer zum Hotel						

Kurhotel MAX						
HENKENHAGEN / Ustronie Morskie 2024						
Abreise datum	DZ / HP	EZ / HP	DZ / HP	EZ / HP	DZ / HP	EZ / HP
	7 Tage	7 Tage	14 Tage	14 Tage	21 Tage	21 Tage
28.01.	590	770	940	1.330	1.300	1.900
04.02.	590	770	940	1.330	1.300	1.900
11.02.	590	770	940	1.330	1.300	1.900
18.02.	590	770	940	1.330	1.300	1.900
25.02.	590	770	940	1.330	1.300	1.900
03.03.	590	770	940	1.330	1.300	1.900
	↑	↑	↑	↑	↑	↑
Inklusive Busfahrt mit Haustürservice und Transfer zum Hotel						

Preis inklusive Busfahrt direkt zum Hotel						
	↓	↓	↓	↓	↓	↓
10.03.	570	630	910	1.040	-	-
17.03.	570	630	-	-	1.290	1.490
24.03.	-	-	930	1.060	1.290	1.490
07.04.	570	630	910	1.040	1.270	1.470
14.04.	570	630	910	1.040	1.320	1.520
21.04.	570	630	960	1.090	1.390	1.590
28.04.	620	680	1.030	1.160	1.460	1.660
05.05.	630	690	1.040	1.170	1.470	1.670
12.05.	630	690	1.040	1.170	1.480	1.680
19.05.	630	690	1.050	1.180	1.520	1.730
26.05.	640	700	1.080	1.230	1.550	1.780
02.06.	660	730	1.100	1.260	1.570	1.810
09.06.	660	730	1.100	1.260	1.570	1.810
16.06.	660	730	1.100	1.260	1.570	1.810
23.06.	660	730	1.100	1.260	1.570	1.810
30.06.	660	730	1.100	1.260	1.570	1.810
07.07.	660	730	1.100	1.260	1.570	1.810
14.07.	660	730	1.100	1.260	1.570	1.810
21.07.	660	730	1.100	1.260	1.570	1.810
28.07.	660	730	1.100	1.260	1.570	1.810
04.08.	660	730	1.100	1.260	1.570	1.810
11.08.	660	730	1.100	1.260	1.570	1.810
18.08.	660	730	1.100	1.260	1.540	1.760
25.08.	660	730	1.070	1.210	1.500	1.710
01.09.	630	690	1.040	1.170	1.470	1.670
08.09.	630	690	1.040	1.170	1.470	1.670
15.09.	630	690	1.040	1.170	1.420	1.620
22.09.	630	690	990	1.120	1.350	1.550
29.09.	580	640	920	1.050	1.280	1.480
06.10.	570	630	910	1.040	1.270	1.470
13.10.	570	630	910	1.040	1.240	1.440
	↑	↑	↑	↑	↑	↑
Preis inklusive Busfahrt direkt zum Hotel						

Preis inklusive Busfahrt direkt zum Hotel						
	↓	↓	↓	↓	↓	↓
10.03.	590	770	940	1.330	-	-
17.03.	590	770	-	-	1.370	1.970
24.03.	-	-	1.000	1.390	1.400	2.000
07.04.	620	800	1.000	1.390	1.400	2.000
14.04.	620	800	1.000	1.390	1.480	2.080
21.04.	620	800	1.080	1.470	1.550	2.150
28.04.	690	870	1.140	1.530	1.620	2.220
05.05.	690	870	1.140	1.530	1.620	2.220
12.05.	690	870	1.140	1.530	1.670	2.270
19.05.	690	870	1.190	1.580	1.720	2.320
26.05.	730	910	1.230	1.620	1.760	2.360
02.06.	730	910	1.230	1.620	1.760	2.360
09.06.	730	910	1.230	1.620	1.780	2.380
16.06.	730	910	1.260	1.650	1.800	2.400
23.06.	750	930	1.270	1.660	1.820	2.420
30.06.	750	930	1.270	1.660	1.820	2.420
07.07.	750	930	1.270	1.660	1.820	2.420
14.07.	750	930	1.270	1.660	1.820	2.420
21.07.	750	930	1.270	1.660	1.820	2.420
28.07.	750	930	1.270	1.660	1.820	2.420
04.08.	750	930	1.270	1.660	1.820	2.420
11.08.	750	930	1.270	1.660	1.810	2.410
18.08.	750	930	1.260	1.650	1.790	2.390
25.08.	730	910	1.250	1.640	1.780	2.380
01.09.	730	910	1.250	1.640	1.780	2.380
08.09.	730	910	1.250	1.640	1.710	2.310
15.09.	730	910	1.180	1.570	1.640	2.240
22.09.	670	850	1.100	1.490	1.560	2.160
29.09.	670	850	1.100	1.490	1.560	2.160
06.10.	670	850	1.100	1.490	1.560	2.160
13.10.	670	850	1.100	1.490	1.500	2.100
	↑	↑	↑	↑	↑	↑
Preis inklusive Busfahrt direkt zum Hotel						

Inklusive Busfahrt mit Haustürservice und Transfer zum Hotel						
	↓	↓	↓	↓	↓	↓
20.10.	600	660	910	1.040	1.200	1.400
27.10.	570	630	840	970	1.130	1.330
03.11.	540	600	810	940	1.100	1.300
10.11.	540	600	810	940	1.100	1.300
17.11.	540	600	810	940	-	-
24.11.	540	600	-	-	-	-
Weihnachten & Silvester 2024 = 1.070,-€ pro Person im DZ/VP - EZ + 300,-€						

Inklusive Busfahrt mit Haustürservice und Transfer zum Hotel						
	↓	↓	↓	↓	↓	↓
20.10.	670	850	1.040	1.430	1.430	2.030
27.10.	610	790	970	1.360	1.360	1.960
03.11.	610	790	970	1.360	1.360	1.960
10.11.	610	790	970	1.360	1.290	1.890
17.11.	610	790	910	1.300	1.220	1.820
24.11.	540	720	830	1.220	1.140	1.740
01.12.	540	720	830	1.220	1.140	1.740
DZ Balkon + Meerblick + 16,-€ / Tag / Person						
DZ Lux Balkon + Meerblick + 26,-€ / Tag / P.						

TOP Kurhotel UNITRAL

GROSS MOLLEN / Mielno 2024

Abreise datum	DZ / VP	EZ / VP	DZ / VP	EZ / VP	DZ / VP	EZ / VP
	7 Tage	7 Tage	14 Tage	14 Tage	21 Tage	21 Tage
28.01.	580	620	890	970	1.210	1.330
04.02.	580	620	890	970	1.210	1.330
11.02.	580	620	890	970	1.210	1.330
18.02.	580	620	890	970	1.230	1.360
25.02.	590	620	910	1.000	1.260	1.390
03.03.	600	640	930	1.020	1.270	1.410
	↑	↑	↑	↑	↑	↑

Inklusive Busfahrt mit Haustürservice und Transfer zum Hotel

Preis inklusive Busfahrt direkt zum Hotel

	↓	↓	↓	↓	↓	↓
10.03.	570	610	900	990	1.240	1.380
17.03.	570	610	900	990	1.320	1.460
24.03.	570	610	980	1.070	1.330	1.460
07.04.	580	620	940	1.020	1.320	1.440
14.04.	600	640	960	1.040	1.340	1.460
21.04.	600	640	960	1.040	1.350	1.470
28.04.	600	640	970	1.050	1.380	1.510
05.05.	610	640	1.000	1.090	1.420	1.550
12.05.	630	670	1.030	1.120	1.440	1.580
19.05.	630	670	1.030	1.120	1.440	1.580
26.05.	630	670	1.030	1.120	1.440	1.580
02.06.	630	670	1.030	1.120	1.440	1.580
09.06.	630	670	1.030	1.120	1.440	1.580
16.06.	630	670	1.030	1.120	1.460	1.600
23.06.	630	680	1.040	1.130	1.470	1.610
30.06.	640	690	1.050	1.140	1.480	1.620
07.07.	640	690	1.050	1.140	1.480	1.620
14.07.	640	690	1.050	1.140	1.480	1.620
21.07.	640	690	1.050	1.140	1.480	1.620
28.07.	640	690	1.050	1.140	1.480	1.620
04.08.	640	690	1.050	1.140	1.500	1.610
11.08.	650	690	1.070	1.140	1.510	1.610
18.08.	660	680	1.080	1.130	1.520	1.600
25.08.	660	680	1.080	1.130	1.520	1.600
01.09.	660	680	1.080	1.130	1.520	1.600
08.09.	660	680	1.080	1.130	1.480	1.570
15.09.	660	680	1.040	1.100	1.440	1.540
22.09.	620	660	1.000	1.080	1.400	1.520
29.09.	620	660	1.000	1.080	1.400	1.520
06.10.	620	660	1.000	1.080	1.330	1.460
13.10.	620	660	930	1.020	1.260	1.410
	↑	↑	↑	↑	↑	↑

Preis inklusive Busfahrt direkt zum Hotel

Inklusive Busfahrt mit Haustürservice und Transfer zum Hotel

	↓	↓	↓	↓	↓	↓
20.10.	590	640	900	1.000	1.230	1.390
27.10.	590	640	900	1.000	1.230	1.390
03.11.	590	640	900	1.000	1.230	1.390
10.11.	590	640	900	1.000	1.210	1.340
17.11.	590	640	880	960	1.190	1.290
24.11.	570	600	860	910	1.170	1.250
01.12.	570	600	860	910	1.170	1.250

5 Sterne Hotel 14,-€ bis 38,-€ / Tag / Person
VP + 17,-€ / Tag

Hotel BERLINER

BAD FLINSBERG / Swieradow Zdroj 2024

Abreise datum	DZ / HP	EZ / HP	DZ / HP	EZ / HP	DZ / HP	EZ / HP
	7 Tage	7 Tage	14 Tage	14 Tage	21 Tage	21 Tage
27.01.	670	730	1.110	1.240	1.590	1.790
03.02.	670	730	1.110	1.240	1.590	1.790
10.02.	670	730	1.120	1.250	1.610	1.810
17.02.	670	730	1.130	1.260	1.620	1.820
24.02.	680	740	1.140	1.270	1.630	1.830
02.03.	680	740	1.140	1.270	1.630	1.830
09.03.	680	740	1.140	1.270	-	-
16.03.	680	740	-	-	1.630	1.830
23.03.	-	-	1.140	1.270	1.630	1.830
06.04.	680	740	1.140	1.270	1.640	1.840
13.04.	680	740	1.150	1.280	1.680	1.880
20.04.	680	740	1.190	1.320	1.720	1.920
27.04.	710	770	1.220	1.350	1.750	1.950
04.05.	710	770	1.220	1.350	1.750	1.950
11.05.	710	770	1.220	1.350	1.750	1.950
18.05.	710	770	1.220	1.350	1.750	1.950
25.05.	710	770	1.220	1.350	1.750	1.950
01.06.	710	770	1.220	1.350	1.750	1.950
08.06.	710	770	1.220	1.350	1.750	1.950
15.06.	710	770	1.220	1.350	1.750	1.950
22.06.	710	770	1.220	1.350	1.750	1.950
29.06.	710	770	1.220	1.350	1.750	1.950
06.07.	710	770	1.220	1.350	1.750	1.950
13.07.	710	770	1.220	1.350	1.750	1.950
20.07.	710	770	1.220	1.350	1.750	1.950
27.07.	710	770	1.220	1.350	1.750	1.950
03.08.	710	770	1.220	1.350	1.750	1.950
10.08.	710	770	1.220	1.350	1.750	1.950
17.08.	710	770	1.220	1.350	1.750	1.950
24.08.	710	770	1.220	1.350	1.750	1.950
31.08.	710	770	1.220	1.350	1.750	1.950
07.09.	710	770	1.220	1.350	1.750	1.950
14.09.	710	770	1.220	1.350	1.750	1.950
21.09.	710	770	1.220	1.350	1.750	1.950
28.09.	710	770	1.220	1.350	1.750	1.950
05.10.	710	770	1.220	1.350	1.750	1.950
12.10.	710	770	1.220	1.350	1.750	1.950
19.10.	710	770	1.220	1.350	1.710	1.910
26.10.	710	770	1.180	1.310	1.670	1.870
02.11.	680	740	1.140	1.270	1.630	1.830
09.11.	680	740	1.140	1.270	1.630	1.830
16.11.	680	740	1.140	1.270	1.630	1.830
23.11.	680	740	1.140	1.270	1.630	1.830
30.11.	680	740	1.140	1.270	1.630	1.830

DZ Suite + 10,-€ / Tag / Person

DZ zur Alleinnutzung + 20,-€ / Tag

4 Kurprogramme zur Auswahl

15 Behandlungen pro Woche

Hotel KAJA						
BAD FLINSBERG / Swieradow Zdroj 2024						
Abreise datum	DZ / HP	EZ / HP	DZ / HP	EZ / HP	DZ / HP	EZ / HP
	7 Tage	7 Tage	14 Tage	14 Tage	21 Tage	21 Tage
27.01.	600	600	740	740	950	950
03.02.	600	600	740	740	950	950
10.02.	640	640	770	770	1.000	1.000
17.02.	640	640	770	770	1.000	1.000
24.02.	640	640	770	770	1.000	1.000
02.03.	640	640	770	770	1.000	1.000
09.03.	640	640	770	770	-	-
16.03.	640	640	-	-	1.000	1.000
23.03.	-	-	770	770	1.000	1.000
06.04.	670	720	890	950	1.120	1.120
13.04.	670	720	890	950	1.120	1.120
20.04.	670	720	890	950	1.120	1.120
27.04.	670	720	890	950	1.120	1.120
04.05.	670	720	890	950	1.120	1.120
11.05.	670	720	890	950	1.120	1.120
18.05.	670	720	890	950	1.120	1.120
25.05.	670	720	890	950	1.120	1.120
01.06.	670	720	890	950	1.120	1.120
08.06.	670	720	890	950	1.120	1.120
15.06.	670	720	890	950	1.120	1.120
22.06.	670	670	890	890	1.100	1.100
29.06.	670	670	890	890	1.100	1.100
06.07.	670	670	890	890	1.100	1.100
13.07.	670	670	890	890	1.100	1.100
20.07.	670	670	890	890	1.100	1.100
27.07.	670	670	890	890	1.100	1.100
03.08.	670	720	890	950	1.120	1.120
10.08.	670	720	890	950	1.120	1.120
17.08.	670	720	890	950	1.120	1.120
24.08.	670	720	890	950	1.120	1.120
31.08.	670	720	890	950	1.120	1.120
07.09.	670	720	890	950	1.120	1.120
14.09.	670	720	890	950	1.120	1.120
21.09.	670	720	890	950	1.120	1.120
28.09.	670	720	890	950	1.120	1.120
05.10.	670	720	890	950	1.120	1.120
12.10.	620	620	780	780	1.030	1.030
19.10.	620	620	780	780	1.030	1.030
26.10.	620	620	780	780	1.030	1.030
02.11.	620	620	780	780	1.030	1.030
09.11.	620	620	780	780	1.030	1.030
16.11.	620	620	780	780	1.030	1.030
23.11.	620	620	780	780	1.030	1.030
30.11.	620	620	780	780	1.030	1.030
07.12.	620	620	780	780	1.030	1.030
VP + 8,-€ / Tag						
Radonbad + 60,-€ / Woche mit Transfer						
Bademantel + 10,-€ / Aufenthalt						
3 x Salzgrotte pro Woche kostenfrei						

Hotel KWISA I.						
BAD FLINSBERG / Swieradow Zdroj 2024						
Abreise datum	DZ / HP	EZ / HP	DZ / HP	EZ / HP	DZ / HP	EZ / HP
	7 Tage	7 Tage	14 Tage	14 Tage	21 Tage	21 Tage
27.01.	530	640	720	910	930	1.230
03.02.	530	640	720	910	930	1.230
10.02.	560	660	730	920	950	1.250
17.02.	560	660	730	920	950	1.250
24.02.	560	660	730	920	950	1.250
02.03.	570	670	770	960	1.010	1.310
09.03.	570	670	770	960	-	-
16.03.	580	680	-	-	1.070	1.370
23.03.	-	-	810	1.000	1.070	1.370
06.04.	600	700	830	1.020	1.090	1.390
13.04.	600	700	830	1.020	1.090	1.390
20.04.	610	720	830	1.020	1.090	1.390
27.04.	610	720	830	1.020	1.090	1.390
04.05.	610	720	830	1.020	1.090	1.390
11.05.	610	720	830	1.020	1.090	1.390
18.05.	610	720	830	1.020	1.090	1.390
25.05.	610	720	830	1.020	1.090	1.390
01.06.	610	720	830	1.020	1.090	1.390
08.06.	610	720	830	1.020	1.090	1.390
15.06.	610	720	830	1.020	1.090	1.390
22.06.	610	720	830	1.020	1.090	1.390
29.06.	610	720	830	1.020	1.090	1.390
06.07.	610	720	830	1.020	1.090	1.390
13.07.	610	720	830	1.020	1.090	1.390
20.07.	610	720	830	1.020	1.090	1.390
27.07.	610	720	830	1.020	1.090	1.390
03.08.	610	720	830	1.020	1.090	1.390
10.08.	610	720	830	1.020	1.090	1.390
17.08.	610	720	830	1.020	1.090	1.390
24.08.	590	690	790	980	1.040	1.340
31.08.	590	690	790	980	1.040	1.340
07.09.	590	690	790	980	1.040	1.340
14.09.	590	690	790	980	1.040	1.340
21.09.	590	690	790	980	1.040	1.340
28.09.	590	690	790	980	1.040	1.340
05.10.	590	690	790	980	1.040	1.340
12.10.	590	690	790	980	1.040	1.340
19.10.	590	690	790	980	1.040	1.340
26.10.	590	690	790	980	1.040	1.340
02.11.	530	640	720	910	930	1.230
09.11.	530	640	720	910	930	1.230
16.11.	530	640	720	910	930	1.230
23.11.	530	630	680	870	880	1.180
30.11.	530	630	680	870	880	1.180
07.12.	530	630	680	870	880	1.180
VP + 15,-€ / Tag						
Radonbad + 60,-€ / Woche mit Transfer						
13 Heilanwendungen in einer Woche						
28 Heilanwendungen bei 2 Wochen						

Kurhotel St. LUKAS

BAD FLINSBERG / Swieradow Zdroj 2024

Abreise datum	DZ / HP	EZ / HP	DZ / HP	EZ / HP	DZ / HP	EZ / HP
	7 Tage	7 Tage	14 Tage	14 Tage	21 Tage	21 Tage
27.01.	550	640	860	1.040	1.180	1.460
03.02.	550	640	860	1.040	1.180	1.460
10.02.	550	640	860	1.040	1.190	1.470
17.02.	550	640	860	1.050	1.210	1.490
24.02.	560	640	880	1.070	1.230	1.510
02.03.	570	660	900	1.080	1.240	1.520
09.03.	570	660	900	1.080	-	-
16.03.	570	660	-	-	1.240	1.520
23.03.	-	-	900	1.080	1.240	1.520
06.04.	570	660	900	1.080	1.240	1.520
13.04.	570	660	900	1.080	1.260	1.540
20.04.	570	660	920	1.100	1.310	1.590
27.04.	600	680	960	1.140	1.350	1.630
04.05.	610	690	970	1.160	1.360	1.640
11.05.	610	690	970	1.160	1.360	1.640
18.05.	610	690	970	1.160	1.360	1.640
25.05.	610	690	970	1.160	1.360	1.640
01.06.	610	690	970	1.160	1.360	1.640
08.06.	610	690	970	1.160	1.360	1.640
15.06.	610	690	970	1.160	1.360	1.640
22.06.	610	690	970	1.160	1.360	1.640
29.06.	610	690	970	1.160	1.360	1.640
06.07.	610	690	970	1.160	1.360	1.640
13.07.	610	690	970	1.160	1.360	1.640
20.07.	610	690	970	1.160	1.360	1.640
27.07.	610	690	970	1.160	1.360	1.640
03.08.	610	690	970	1.160	1.360	1.640
10.08.	610	690	970	1.160	1.360	1.640
17.08.	610	690	970	1.160	1.360	1.640
24.08.	610	690	970	1.160	1.360	1.640
31.08.	610	690	970	1.160	1.360	1.640
07.09.	610	690	970	1.160	1.360	1.640
14.09.	610	690	970	1.160	1.330	1.610
21.09.	610	690	940	1.130	1.290	1.570
28.09.	580	660	900	1.080	1.250	1.530
05.10.	570	660	900	1.080	1.240	1.520
12.10.	570	660	900	1.080	1.230	1.510
19.10.	570	660	890	1.070	1.210	1.490
26.10.	570	650	870	1.050	1.190	1.470
02.11.	550	640	860	1.040	1.180	1.460
09.11.	550	640	860	1.040	1.180	1.460
16.11.	550	640	860	1.040	1.150	1.390
23.11.	550	640	830	970	1.120	1.320
30.11.	530	580	810	910	1.110	1.280
07.12.	530	580	820	930	1.200	1.410

VP + 9,-€ / Tag

Radonbad + 60,-€ / Woche mit Transfer

15 Heilanwendungen / Woche

Intensivkur + 10,-€ / Tag + 3 Behandlungen

Kurhotel WIELKA PIENIAWA

BAD ALTHEIDE / Polanica Zdroj

Abreise datum	DZ / VP	EZ / VP	DZ / VP	EZ / VP	DZ / VP	EZ / VP
	7 Tage	7 Tage	14 Tage	14 Tage	21 Tage	21 Tage
27.01.	800	890	1.350	1.530	1.940	2.220
03.02.	800	890	1.350	1.530	1.940	2.220
10.02.	800	890	1.350	1.530	1.940	2.220
17.02.	800	890	1.350	1.530	1.940	2.220
24.02.	800	890	1.350	1.530	1.940	2.220
02.03.	800	890	1.350	1.530	1.940	2.220
09.03.	800	890	1.350	1.530	-	-
16.03.	800	890	-	-	2.020	2.320
23.03.	-	-	1.430	1.640	2.090	2.420
06.04.	860	960	1.480	1.700	2.140	2.480
13.04.	860	960	1.480	1.700	2.140	2.480
20.04.	860	960	1.480	1.700	2.140	2.480
27.04.	860	960	1.480	1.700	2.140	2.480
04.05.	860	960	1.480	1.700	2.140	2.480
11.05.	860	960	1.480	1.700	2.140	2.480
18.05.	860	960	1.480	1.700	2.140	2.480
25.05.	860	960	1.480	1.700	2.140	2.480
01.06.	860	960	1.480	1.700	2.140	2.480
08.06.	860	960	1.480	1.700	2.140	2.480
15.06.	860	960	1.480	1.700	2.140	2.480
22.06.	860	960	1.480	1.700	2.140	2.480
29.06.	860	960	1.480	1.700	2.140	2.480
06.07.	860	960	1.480	1.700	2.140	2.480
13.07.	860	960	1.480	1.700	2.140	2.480
20.07.	860	960	1.480	1.700	2.140	2.480
27.07.	860	960	1.480	1.700	2.140	2.480
03.08.	860	960	1.480	1.700	2.140	2.480
10.08.	860	960	1.480	1.700	2.140	2.480
17.08.	860	960	1.480	1.700	2.140	2.480
24.08.	860	960	1.480	1.700	2.140	2.480
31.08.	860	960	1.480	1.700	2.140	2.480
07.09.	860	960	1.480	1.700	2.140	2.480
14.09.	860	960	1.480	1.700	2.140	2.480
21.09.	860	960	1.480	1.700	2.140	2.480
28.09.	860	960	1.480	1.700	2.070	2.390
05.10.	860	960	1.410	1.610	2.000	2.300
12.10.	800	890	1.350	1.530	1.940	2.220
19.10.	800	890	1.350	1.530	1.940	2.220
26.10.	800	890	1.350	1.530	1.940	2.220
02.11.	800	890	1.350	1.530	1.940	2.220
09.11.	800	890	1.350	1.530	1.940	2.220
16.11.	800	890	1.350	1.530	1.940	2.220
23.11.	800	890	1.350	1.530	1.940	2.220
30.11.	800	890	1.350	1.530	1.950	2.230
07.12.	800	890	1.360	1.550	1.410	1.600

15 Heilanwendungen / Woche

20 Heilanwendungen / Woche + 6,25 € / Tag

Bademantelverleih - täglich Trinkkur

täglich Mineralwasser auf dem Zimmer

Kurhaus / Sanatorium „SAN“

KOLBERG / KOŁOBRZEG



Neu renoviert: Das Sanatorium „SAN“ liegt ca. 200 m vom Strand entfernt. Fußweg zum Zentrum ca. 15 Minuten.

Leistungspaket:

- VP Frühstück – Mittagessen – Abendessen am Buffet
ärztliche Untersuchung
- 15 Heilanwendungen / Woche – Massagen – Kryotherapie
Moorpackungen
- Diätplan auf Wunsch
- Hotelprogramm – Tanzabende
- **Schwimmbad – Solebecken – Solarium – Sauna – Jacuzzi**
- Fitnessraum
- Wassergymnastik
- **das Kurhaus liegt ca. 120 m von der Promenade und 200 m vom Strand entfernt**

Zur Verfügung der Gäste:

- komplette **TOP Anwendungsbasis mit Kältekammer**
- Bademantel + ca. 8,-€ – 9,-€ / Aufenthalt
- Sonnenliegen + ca. 4,-€ – 5,-€ / Woche
- Fahrradverleih
- Nordic Walking
- Aufzug
- Parkplatz
- Safe gegen Gebühr
- Cafeteria
- Maniküre – Pediküre – Frisör im Haus

Alle Zimmer mit:

Bad / Dusche – WC · SAT-TV · Telefon · Balkon

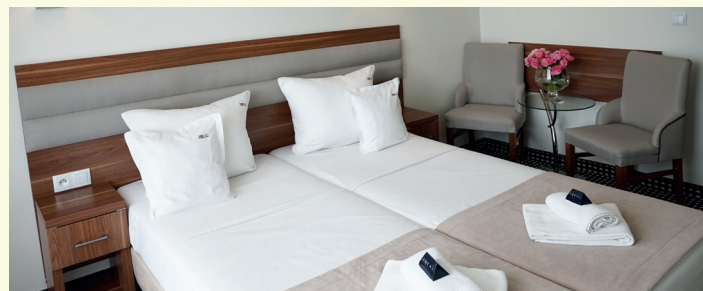
🛏 288

📶 WLAN

Landeskategorie: 3 Sterne

Kurhaus / Sanatorium „KORAL live“

KOLBERG / KOŁOBRZEG



Das Kurhotel „KORAL Live“ liegt ca. 150 m vom neuen, feinen Sandstrand Kolbergs entfernt. Zum Zentrum ca. 15 Minuten Fußweg.

Leistungspaket:

- VP Frühstück – Mittagessen und Abendessen am Buffet
- 15 Heilanwendungen / Woche – ärztlicher Untersuchung
oder Beratung durch den Physiotherapeuten
- 1 Massage / Woche
- Diabetikerkost auf Wunsch
- Flasche Wasser am Anreisetag
- Hotelprogramm
- **Schwimmbad – Solebad – Sauna – Jacuzzi**
- Wassergymnastik
- **das Kurhotel liegt nur 80 m von der Promenade und 150 m vom Strand entfernt**

Zur Verfügung der Gäste:

- komplette Anwendungsbasis
- Bademantel gegen Gebühr
- Aufzug
- Parkplatz
- Safe gegen Gebühr
- Cafeteria
- Komfortzimmer im neuen Gebäude (21 m²) + 6,-€ / Tag p. P.

Alle Zimmer mit:

Bad / Dusche – WC – Fön – SAT-TV – teilweise Balkon / Terrasse – Kühlschrank – Wasserkocher – WLAN

🛏 160 + 100

📶 WLAN

Landeskategorie: 3 Sterne

Kurhotel „SHUUM“ - exclusives TOP Hotel

KOLBERG / KOŁOBRZEG



Das TOP Wellness Hotel „**PRO VITA**“ liegt direkt am Ostseepark, nur 50 m vom breiten, feinsandigen Strand und ca. 2 km von der Altstadt entfernt. Eingebettet in einem 6.000 m² großen Garten. Seit 2017 besitzt das Hotel **4 Sterne** und heißt seine Gäste in neu eingerichtete Zimmer, Gesundheitsbasis, SPA-Bereich, Hallenbadkomplex willkommen. Die Hotelküche ist mit 2 Mützen von **GAULT & MILLAU** ausgezeichnet.

Leistungspaket:

- HP Frühstück serviert oder am Buffet
- Abendessen mit fünf Gängen: Vorspeise, 2 Suppen
- zur Auswahl, 3 Hauptgerichte zur Auswahl: Fleisch / Fisch / Vegan – Dessert – zusätzliche Menüs: Gemüse, Käse, Aufschnitt, Fisch. Getränke: Wasser
- Nutzung des Spa-Bereiches mit Blick auf den Park am Meer:
- Schwimmbad 7/17m – Jacuzzi – Bio-Sauna – Dampfbad – finnische Sauna
- Bademantel
- tägliche Yogakurse (Mo.-So.) nach Plan
- Fitness-Kurse nach Plan und Nutzung der Cardio-Fitnessgeräte
- Live-Musik Konzerte
- täglich Mineralwasser
- das Kurhaus liegt direkt am Park vor dem Strand

Zur Verfügung der Gäste:

- komplette moderne Anwendungsbasis
- Cafeteria / Bar
- Fahrradverleih
- Aufzug
- Parkplatz

Kurpaket 1: ärztliche Untersuchung – 10 ärztlich verordnete Kuranwendungen / Woche ohne Massagen (mo. bis fr., ohne Feiertage) 120,-€

Kurpaket 2: Relaxpaket 180,-€

Kurpaket 3: Schlankkeitswochen-Paket 450,-€

Kurpaket 4: Entgiftungskur 450,-€

Alle Zimmer mit:

Bad / Dusche – WC – Fön – SAT-TV – teilweise Balkon / Terrasse – Kühlschrank – Wasserkocher – WLAN

🛏 210 📶 WLAN Landeskategorie: 4 Sterne

Kurhotel „OLYMP II. + III.“ – OLYMP IV. neu eröffnet 2019

KOLBERG / KOŁOBRZEG



Die neuen Kur- und Erholungshotels „**OLYMP II. + III. + IV.**“ liegen ca. 200 m vom neuen Sandstrand Kolbergs entfernt. Die Ausstattung entspricht einem 4-Sterne Standard.

Leistungspaket:

- HP Frühstück + Abendessen am Buffet
- 10 Heilanwendungen / Woche nach Beratung mit dem Therapeuten (mo. – fr. ohne Feiertage)
- Schwimmbad – Jacuzzi – Sauna
- Fitnessraum
- Hotelprogramm
- die Kurhotels liegt ca. 120 m von der Promenade und 200m vom Strand entfernt

Zur Verfügung der Gäste:

- komplette moderne Anwendungsbasis
- der Arzt kommt ins Hotel nur auf Wunsch des Kunden
- VP + 12,-€ / Tag
- Cafeteria / Bar
- Bademantel gegen Gebühr
- Frisör im Haus
- Kosmetikerin im Haus
- Fahrradverleih
- Aufzug
- Parkplatz

Alle Zimmer mit:

Bad / Dusche · WC · Fön · SAT-TV · Telefon · Kühlschrank
Balkon
Bettwäschewechsel alle 7 Tage und Handtuchwechsel alle 3 Tage

🛏 120 + 144 + 230 📶 WLAN Landeskategorie: 4 Sterne

Kurhotel „DORIS“

KOLBERG / KOŁOBRZEG



Das Wellness & Spa Hotel „DORIS“ liegt ca. 250 m vom Strand und 3 Kilometer vom Stadtzentrum entfernt. Die Ausstattung entspricht einem 4-Sterne Standard.

Leistungspaket:

- HP Frühstück + Abendessen am Buffet
- 15 Heilanwendungen / Woche nach ärztlicher Verordnung oder nach Beratung mit dem Therapeuten (mo. – fr. ohne Feiertage)
- 1 x Wassergymnastik
- Schwimmbadkomplex Hallenbad 25 x 10 m (27° – 28°) –
- Solebad mit Salz vom Toten Meer – Jacuzzi – Sauna
- Begrüßungsgetränk
- Fitnessraum
- Hotelprogramm – Tanzabend
- die Kurhotels liegt ca. 150 m von der Promenade und 250 m vom Strand entfernt

Zur Verfügung der Gäste:

- komplette moderne Anwendungsbasis mit großer SPA
- Abteilung
- Cafeteria / Bar
- Aufzug
- Parkplatz
- Bademantel gegen Gebühr

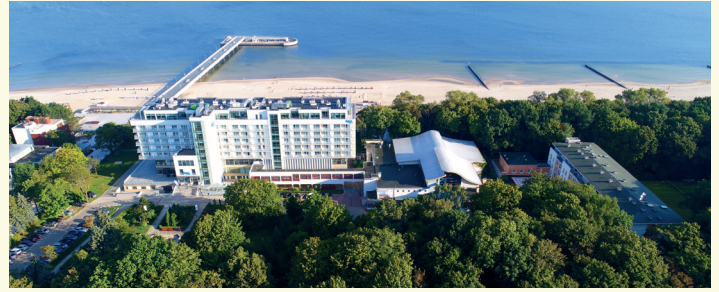
Alle Zimmer mit:

Nichtraucherzimmer mit DU/WC – LCD-SAT-TV – WLAN – Safe – Fön und Balkon. DZ (ca. 29 m², inkl. Vorzimmer und Bad) mit einem ausklappbaren Sofa.

 200  WLAN Landeskategorie: 4 Sterne

Kurhotel „BALTYK“

KOLBERG / KOŁOBRZEG



Das Kurhotel „BALTYK“ liegt direkt am Strand neben der Seebrücke. Früher sagte man: „Das ist das erste Haus am Platze“. Von der Lage her gibt es kein Kurhotel in Kolberg, welches besser positioniert wäre.

Leistungspaket:

- VP – alle Mahlzeiten am Buffet
- Speiseraum mit Blick aufs Meer
- Diabetikerkost auf Wunsch – verschiedene Diäten
- ärztliche Konsultation
- 15 Heilanwendungen / Woche (mo. – fr. ohne Feiertage)
- medizinische Betreuung durch Arzt – Krankenschwester
- 1 Trinkkur mit Kräutertee oder Heilwasser
- Aquapark – Erlebnisschwimmbad nebenan 1 ½ Std. / täglich
- Jacuzzi – Sauna – Dampfbad – Solebad – Salzgrotte – Kältekammer
- Zimmer mit Meerblick + 12,-€ – 22,-€ / Woche / Person je nach Saison
- das Kurhaus liegt direkt an der Seebrücke und am Strand

Im Haus:

- komplette moderne Anwendungsbasis
- Cafeteria / Bar
- Tanztee täglich im Cafe „BALTYK“ mit Live-Musik und
- Meerblick
- Bademantel
- Fahrradverleih
- Liegestühle
- Aufzug
- Parkplatz
- Tiefgarage
- behindertengerechte Zimmer

Alle Zimmer mit:

Bad/Dusche-WC · Fön · SAT-TV · alle Zimmer mit Balkon

 350  WLAN Landeskategorie: Keine Einstufung

Kurhaus „IKAR Centrum“

KOLBERG / KOŁOBRZEG



Das Kurhaus „**IKAR Centrum**“ liegt direkt an der Promenade. Zum Strand ca. 80 m, zur Seebrücke ca. 800 m.

Leistungspaket:

- **VP Frühstück – Mittagessen und Abendessen am Buffet**
- 5 Heilanwendungen / Woche nach ärztlicher Untersuchung bei 1 Woche
- 10 Heilanwendungen / Woche nach ärztlicher Untersuchung ab 2 Wochen
- Hotelprogramm
- Tanzabend
- Musik-Konzerte
- Tanzvorführungen
- Folklorevorführungen
- **Schwimmbad – Saunen – Jacuzzi – Fitnessraum**
- **das Kurhotel liegt direkt an der Promenade und 80 m vom Strand entfernt**

Zur Verfügung der Gäste:

- komplette Anwendungsbasis
- Bademantel gegen Gebühr
- Wassergymnastik
- Aufzug
- Parkplatz am Hotel
- Safe gegen Gebühr
- Cafeteria

Alle Zimmer mit:

- Bad / Dusche - WC - Fön - SAT-TV - Telefon - Kühlschrank - alle Zimmer mit Balkon

🛏 290 📶 WLAN Landeskategorie: Keine Einstufung

Kurhaus / Sanatorium „MUSZELKA“

KOLBERG / KOŁOBRZEG



Das Sanatorium „**MUSZELKA**“ besteht aus zwei Gebäuden die mit einem Korridor verbunden sind und liegt direkt an der Promenade, nur eine Minute von der Seebrücke entfernt. Zum Zentrum ca. 10 Minuten Fußweg.

Leistungspaket:

- **VP Frühstück und Abendessen am Buffet – Mittagessen serviert**
- **15 Heilanwendungen / Woche nach ärztlicher Untersuchung**
- Krankenschwester bis 15:00 Uhr
- ärztliche Hilfe im Notfall
- Hotelprogramm
- **Schwimmbad – Solebecken – Sauna – Jacuzzi**
- Wassergymnastik
- Fitnesszentrum
- **das Kurhotel liegt nur 100 m vom Strand und der Seebrücke entfernt**

Zur Verfügung der Gäste:

- komplette Anwendungsbasis mit Heilschlamm
- Bademantel gegen Gebühr
- Aufzug
- Safe an der Rezeption
- Cafeteria

Alle Zimmer mit:

Bad / Dusche - WC - Fön - SAT-TV - teilweise Balkon / Terrasse . Kühlschrank - Wasserkocher

🛏 250 📶 WLAN

Landeskategorie:
Sanatorium. Keine Einstufung

Kurhaus „KIELCZANKA“

KOLBERG / KOŁOBRZEG



Das Kurhaus „**KIELCZANKA**“ liegt gegenüber dem alten Park und nur ca. 50 m vom Sandstrand entfernt. Zum Stadtzentrum sind es ca. 10 Minuten Fußweg

Leistungspaket:

- **HP Frühstück und Abendessen am Buffet**
- **10 Anwendungen / Woche nach ärztlicher Verordnung - Massagen**
- 1 x klassische Teilmassage oder 1 x Aquawibron
- 1 x Hydrojet
- 1 x wahlweise: Hydromassage - Perlenbad - Perlenbad mit relaxierenden-aromatischen Öl
- Perlenbad mit Mooressenz - Salzbad - Moorbad - Kohlen säurebad + 6 Behandlung aus dem Behandlungspaket
- spezielle Diättherapie
- Hotelprogramm
- Sauna - Jacuzzi - Solarium
- Fitnessraum - Yogaraum
- Mineralwasser - während des ganzen Aufenthaltes
- kostenfreie Nutzung
- **das Kurhotel liegt direkt an der Promenade und 200 m von der Seebrücke entfernt**

Zur Verfügung der Gäste:

- komplette Anwendungsbasis
- VP + 8,-€ / Tag
- 20 % Rabatt im Schwimmbad gegenüber „MORSKA ODYSEJA“
- Rabatt für kosmetische Anwendungen
- Bademantel gegen Gebühr
- Fahrradverleih
- Aufzug
- Parkplatz
- Safe gegen Gebühr
- Cafeteria
- ohne Heilanwendungen - 20,-€ / Woche

Alle Zimmer sind neu mit:

Bad / Dusche - WC · Fön · SAT-TV · Telefon · Kühlschrank · teilweise Balkon

180 WLAN Landeskategorie: Keine Einstufung

Kurhaus / Sanatorium „PERLA BAŁTYKU“

KOLBERG / KOŁOBRZEG



Das Sanatorium „**PERLA BAŁTYKU**“ liegt direkt an der Promenade. Durch den Wald ist man in ein paar Sekunden am schönen Ostseestrand von Kolberg. Das Gebäude ist 12 Stockwerke hoch und verfügt über eine einzigartige Cafeteria / Bar auf dem gesamten Dach des Gebäudes mit einem traumhaften Ausblick über ganz Kolberg. Zum Zentrum ca. 10 Minuten Fußweg.

Leistungspaket:

- **VP Frühstück und Abendessen am Buffet - Mittagessen serviert**
- **15 Heilanwendungen / Woche nach ärztlicher Untersuchung**
- Krankenschwester bis 15:00 Uhr
- ärztliche Hilfe im Notfall
- Hotelprogramm
- **Schwimmbad - Solebecken - Sauna - Jacuzzi**
- Wassergymnastik
- Fitnesszentrum
- **das Kurhotel liegt direkt an der Promenade und nur 50 m vom Strand entfernt**

Zur Verfügung der Gäste:

- komplette Anwendungsbasis mit Heilschlamm
- Bademantel gegen Gebühr
- Aufzug
- Safe an der Rezeption
- Cafeteria

Alle Zimmer mit:

- Bad / Dusche - WC - Fön - SAT-TV - Telefon - Kühlschrank - alle Zimmer mit Balkon

520 WLAN

Landeskategorie:
Sanatorium. Keine Einstufung

Kurhaus „BURSZTYN“

KOLBERG / KOŁOBRZEG



Klein aber fein: Das Kurhaus „BURSZTYN“ liegt nur ca. 150 m von der Ostsee entfernt in der Mitte zwischen Seebrücke und Amphitheater. Zum Zentrum sind es ca. 15 Minuten Fußweg.

Leistungspaket:

- VP Frühstück – Mittagessen – Abendessen
- 10 Heilanwendungen / Woche nach ärztlicher Verordnung
- Hotelprogramm
- Schwimmbad – Sauna – Jacuzzi
- Wassergymnastik
- das Kurhotel liegt nur 80 m von der Promenade und 150 m vom Strand entfernt

Zur Verfügung der Gäste:

- komplette Anwendungsbasis
- Menü für Diabetiker auf Wunsch
- Bademantel gegen Gebühr
- Aufzug
- Parkplatz
- Safe gegen Gebühr
- Dachterrasse mit Panoramablick
- Cafeteria

Alle Zimmer sind mit:

Bad / Dusche - WC · SAT-TV · Telefon · Kühlschrank · teilweise Balkon

Kurhotel „MAX“

HENKENHAGEN / USTRONIE MORSKIE



Das Kurhotel „MAX“ liegt direkt an der Promenadenstraße zum Meer. Auf der anderen Straßenseite, direkt am Meer, befindet sich die hauseigene **Beach Bar** mit traumhaftem Blick auf die Ostsee. Der saubere Sandstrand ist mit der „Blauen Flagge“ ausgezeichnet. Zum Ortskern sind es gerade einmal 300 m.

Leistungspaket:

- HP Frühstück und Abendessen am Buffet
- Hotelprogramm - Tanzabende - Bingo
- Schwimmbad – Saunen – Jacuzzi – Fitnessraum
- Begrüßungsgetränk
- 1 x Kaffee + Kuchen / Aufenthalt
- kostenfrei Bustransfer nach KOLBERG
- das Kurhotel liegt direkt gegenüber dem Strand

Zur Verfügung der Gäste:

- 10 Heilanwendungen / Woche + 40,-€ nach ärztlicher Untersuchung – einschließlich 2 Massagen
- zusätzlich 2 Wasseranwendungen
- moderne Anwendungsbasis
- VP + 10,-€ / Tag
- Aufzug
- Parkplatz am Hotel
- Safe gegen Gebühr
- Moderne Dachterrasse mit Sonnenliegen und Tischen mit wunderschönem Blick auf das Meer
- Cafeteria / Bar

Zuschläge für Zimmer mit:

Meerblick + 2,- € / Tag / Person · Meerblick und Balkon + 3,-€ / Tag / Person · Meerblick und Balkon LUX (neuer Teil) + 5,- € / Tag / Person

Alle Zimmer mit:

Bad / Dusche - WC · SAT-TV · Fön · Telefon · Bademantel

Kurhaus „UNITRAL“

GROSSMÖLLEN / MIELNO



TOP Hotel mit 3 Kategorien: 3 Sterne – 4 Sterne und 5 Sterne Luxusausstattung. Das Hotel „UNITRAL“ in Mielno liegt nur 280 m vom Ostseestrand und etwa 300 m vom Ufer des Jamunder Sees / Jezioro Jamno entfernt. Das Hotel liegt zwischen beiden Gewässern mit unterschiedlichen Umgebungen. Breite Sandstrände, ein maritimes Mikroklima und eine Fülle von Naturschätzen mit der Dünenlandschaft der Küstengebiete, Wäldern und dem Jamunder See, dem zehntgrößten See Polens, erwarten die Touristen.

Leistungspaket:

- HP Frühstück und Abendessen am Buffet
- 10 Heilanwendungen / Woche nach ärztlicher Verordnung
- an den Werktagen Wassergymnastik
- Hotelprogramm
- Schwimmbad – Sauna – Jacuzzi (3 Sterne begrenzt – 5 Sterne ohne Begrenzung)
- Solebecken – Biosauna – Eisgrotte – Erlebnisduschen (3 Sternebegrenzt – 5 Sterne ohne Begrenzung)
- Außenterrasse
- Mineralwasser am Anreisetag
- Willkommensgetränk
- das Kurhotel liegt nur ca. 280 m vom Strand entfernt

Zur Verfügung der Gäste:

- modern Anwendungsbasis
- VP + 16,-€ / Tag
- deutschsprachige Betreuung im Hotel
- SPA Bereich mit Hotelvoucher im 3 Sterne Hotel – danach 12,-€ / Tag
- SPA Bereich im 5 Sterne Hotel unbegrenzt nutzbar
- Aufzug
- Parkplatz
- Safe gegen Gebühr (3 Sterne – 5 Sterne kostenfrei)
- Cafeteria
- Kinderparadies

Alle Zimmer mit:

Bad / Dusche – WC · SAT-TV · Fön · Telefon · Kühlschrank · teilweise Balkon · Bademantel

🏠 270 📶 WLAN

Landeskategorie:
3 Sterne + 5 Sterne Hotel

Kurhotel „BERLINER“

BAD FLINSBERG / ŚWIERADÓW ZDRÓJ



Das Kurhaus „BERLINER“ liegt unmittelbar am Kurpark und nur 5 Gehminuten vom Stadtzentrum entfernt. Unser Koch nutzt nur ökologische, naturbelassene Lebensmittel ohne künstliche Zutaten. Das im Jahr 2005 renovierte Haus der guten Mittelklasse, knüpft an den Charme seiner 100 jährigen Tradition als renommiertes Kurhotel an. In unserem gemütlichen Cafe können Sie nachmittags oder abends angenehme Stunden am Kaminfeuer verbringen. An jedem Tag servieren wir den Gästen frischen, hausgebackenen Kuchen.

Leistungspaket:

- HP – warmes Abendessen mit 3-Gang Wahlmenü – Frühstück am Buffet
- ärztliche Konsultation
- 15 Heilanwendungen / Woche – Teilmassagen
- Moorbad – Kyrotherapie (mo. – fr. ohne Feiertage)
- Hotelprogramm – Akkordeonabende – Filmabend – Konzerte
- Schwimmbad – Saunalandschaft mit Ausblick auf den Park
- Sole-Whirlpool – Kneippkur
- Fitnessraum
- das Kurhaus liegt 5 Gehminuten vom Stadtzentrum entfernt

Im Haus:

- komplette moderne Anwendungsbasis
- 4 Behandlungswege – Gesunde Wirbelsäule – Gesunde Gelenke – Allgemeine Kurtherapie – Gesunde Lunge
- Aufzug
- Cafeteria
- Fußreflexzonenmassage gegen Gebühr
- Lymphdrainage gegen Gebühr
- Gesicht-Hals-Dekollete Massage gegen Gebühr
- Kinesiotaping lymphatisch gegen Gebühr
- Kobido Massage (Gesichtsmassage) gegen Gebühr
- Zoga Face Integration gegen Gebühr

Alle Zimmer mit:

Bad / Dusche · SAT-TV · Telefon · Fön

🏠 90 📶 WLAN

Landeskategorie:
Selbsteinschätzung
des Hauses – 4 Sterne.

Kurhaus „KAJA“

BAD FLINSBERG / ŚWIERADÓW ZDRÓJ



Das Kurhaus „KAJA“ liegt ca. 150 m vom Kurpark in Bad Flinsberg entfernt. Der Reichtum Bad Flinsbergs ist sein **radonhaltiges Wasser**.

Leistungspaket:

- HP – warmes Abendessen mit 3-Gang Wahlmenü – Frühstück am Buffet
- traditionelle polnische Küche
- Lagerfeuer mit grillen im Sommer
- ärztliche Konsultation
- 15 Heilanwendungen / Woche – Teilmassagen (mo. – fr. ohne Feiertage)
- 1 x Kaffee + Kuchen / ab 2 Woche Aufenthalt
- Salzgrotte 3 x / Woche
- Hotelprogramm – Akkordeonabende – Tanzabende – Bingo
- **Schwimmbad – Jacuzzi**
- Fitnessraum
- Begrüßungsgetränk
- **das Kurhaus liegt 5 Gehminuten vom Stadtzentrum entfernt**

Im Haus:

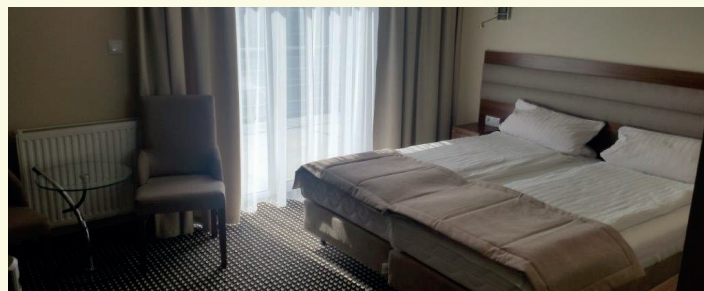
- komplette moderne Anwendungsbasis
- VP + 6,-€
- Bademantel gegen Gebühr
- Aufzug
- Cafeteria
- **Radonbad im Haus „WACLAW“ 60,-€ / Woche inklusive Hin- und Rücktransport**

Alle Zimmer sind mit:

Bad / Dusche – WC – Fön · SAT-TV · Telefon · Kühlschrank

Kurhotel „KWISA 1“

BAD FLINSBERG / ŚWIERADÓW ZDRÓJ



Das Kurhaus „KWISA 1“ (nach dem gleichnamigen Fluss "Kwisa / Queis") liegt im Zentrum von Bad Flinsberg. Es ist nicht groß, aber charmant und nicht weit vom Kurpark entfernt.

Leistungspaket:

- HP – warmes Abendessen mit 3-Gang Wahlmenü – Frühstück am Buffet
- 13 bis 14 Anwendungen / Woche – ärztliche Besprechungen 1 x Woche (mo. – fr. ohne Feiertage)
- Hotelprogramm – Bingo – Tanzabende – Filmabend – Konzerte – Grillabend
- **Schwimmbad – Jacuzzi**
- Fitnessraum
- Begrüßungsgetränk
- **das Kurhaus liegt direkt in der Fußgängerzone**

Zur Verfügung der Gäste:

- komplette moderne Anwendungsbasis
- VP + 10,-€ / Tag
- Sauna gegen Gebühr
- Garten
- Aufzug
- Cafeteria / Bar
- Parkplatz kostenfrei

Alle Zimmer mit:

Bad / Dusche – WC · SAT-TV · Telefon · Fön an der Rezeption

Kurhotels „St. LUKAS – St. ANNA – St. MATEUSZ“

BAD FLINSBERG / ŚWIERADÓW ZDRÓJ



Das Sanatorium „**ST. LUKAS – ST. ANNA – St. MATEUSZ**“ – liegt unmittelbar neben dem Radonhaus oberhalb des Stadtzentrums.

Leistungspaket:

- HP Frühstück – Abendessen am Buffet
- ärztliche Konsultation
- 15 Heilanwendungen / Woche davon 5 x Trinkkur (mo. – fr. ohne Feiertage)
- ohne Feiertage)
- medizinische Betreuung
- Hotelprogramm – Tanzabende
- Schwimmbad – Sauna – Jacuzzi
- Fitnessraum
- das Kurhaus liegt 2 Gehminuten vom Stadtzentrum entfernt

Zur Verfügung der Gäste:

- komplette moderne Anwendungsbasis
- VP + 9,-€ / Tag
- zum VP-Paket All in light mit:
- Wasser – Saft – Bier – Wein + 15,-€ / Tag / Person in Verbindung mit VP
- Aufzug
- Safe an der Rezeption
- Bademantel gegen Gebühr
- Parkplatz
- Cafeteria

Alle Zimmer sind mit:

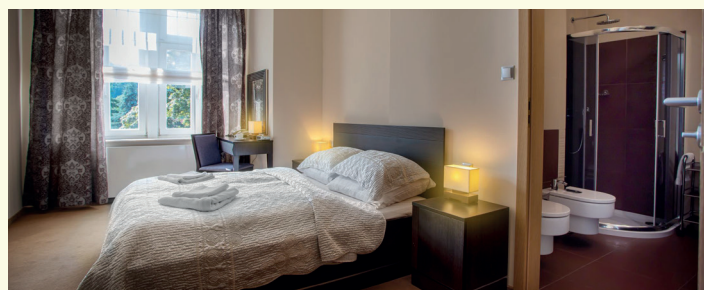
Bad / Dusche - WC · SAT-TV · Kühlschrank

180 WLAN

Landeskategorie:
Nach Selbsteinschätzung: 3 Sterne

Exklusives Kurhotel „WIELKA PIENIAWA“

BAD ALTHEIDE / POLANICA ZDRÓJ



Das exklusive Kurhaus „**WIELKA PIENIAWA**“ ist der zentrale Punkt des Kurgeschehens in Bad Altheide und liegt direkt am schönen Kurpark. "Wielka Pieniawa" ist ein über 100 Jahre altes Kurhaus im Zentrum des Kurparks in Polanica-Zdrój. Die Geschichte von Wielka Pieniawa reicht bis 1906 zurück. Von den Terrassen und beheizten, verglasten Veranden des Quellenhauses kann man das Panorama des Glatzer Berglands bewundern. Das Objekt mit der neuesten Apparatur zur Hydro- und Elektrotherapie sowie 60 Kabinen für Kohlensäure- und Heilschlambäder eignete sich besonders gut für Winterkuren.

Leistungspaket:

- VP Frühstück + Abendessen am Buffet – Mittagessen mit Menüwahl
- ärztliche Konsultation
- 15 Heilanwendungen / Woche – Teilmassagen – Eiskammer (mo. – fr. ohne Feiertage)
- täglich Trinkkur
- Arzt und Krankenschwester vor Ort
- täglich 2 Flaschen Mineralwasser auf dem Zimmer
- Hotelprogramm
- Schwimmbäder – Saunalandschaft – Jacuzzi
- Fitnessraum
- das Kurhaus liegt am Kurpark und ca. 2 Gehminuten vom Stadtzentrum entfernt

Zur Verfügung der Gäste:

- komplette moderne Anwendungsbasis
- eigene Mineralwasserquelle
- Aufzug
- Cafeteria / Bar

Zimmer

komfortable Zimmer und Appartements mit Balkon · Bad / Dusche-WC · SAT-TV · Fön · Bademantel

300 WLAN

Landeskategorie: 4 Sterne

ZEITREISEN!

Flug – Transfers – Hotel – Programm nach Wunsch.

FLÜGE AB:
DORTMUND – DÜSSELDORF – KÖLN – BREMEN – FRANKFURT – LÜBECK

KRAKAU / Krakow und Umgebung



DANZIG / Gdansk und Umgebung



BRESLAU / Wroclaw und Umgebung



Kein Geheimtipp mehr:

WEIHNACHTSMÄRKTE IN BRESLAU - DANZIG - KRAKAU

Jarmarki bożonarodzeniowe we: WROCŁAWIU – GDAŃSKU – KRAKOWIE
Flug – Transfers – Hotel – Programm nach Wunsch.

Flüge ab:

DORTMUND – DÜSSELDORF – KÖLN – BREMEN – FRANKFURT – LÜBECK

In vielen polnischen Städten wird es in den kommenden Wochen nach Glühwein und Mandeln duften. Die Weihnachtsmärkte hoffen auf eine große Zahl von Gästen.

WROCLAW - BRESLAU

Einer der größten und schönsten Weihnachtsmärkte findet vom 24. November bis 7. Januar rund um das historische Rathaus von Wrocław (Breslau) statt. Zu den Highlights gehören die bunt dekorierten Foto-Häuser sowie das dreistöckige Märchenhaus mit Aussichtsterrasse. Präsentiert werden kulinarische Köstlichkeiten aus vielen Teilen Europas. Wer möchte, dass seine Wünsche in Erfüllung gehen, sollte dreimal den Hut des Zwergs Prezentuś berühren.

KRAKOW - KRAKAU

Ebenfalls am 24. November beginnt der Weihnachtsmarkt auf dem Marktplatz von Kraków (Krakau). Bis zum 1. Januar können dort allerlei kulinarische Köstlichkeiten und Kunsthandwerkliches aus vielen Teilen des Landes erworben werden. Traditionell werden im Rahmen des Weihnachtsmarktes jedes Jahr die schönsten Weihnachtskrippen der Stadt präsentiert.

GDANSK - DANZIG

Vom 18. November bis 23. Dezember findet der Weihnachtsmarkt in Gdańsk (Danzig) statt. Der Weihnachtsmarkt von DANZIG soll als der 3. schönste in Europa gelten. Dieser Weihnachtsmarkt in der schönen Hafenstadt DANZIG ist ein echter Renner. Im Zentrum der Altstadt (wo auch der Dominikanermarkt stattfindet) gelegen, bietet er einen außergewöhnlichen Raum für die weihnachtlich geschmückten Stände.