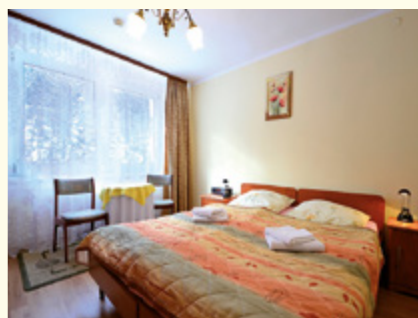


Bergkurhaus „CZESZKA & SŁOWACZKA“



Das BERG-Kurhaus „CZESZKA & SŁOWACZKA“ liegt malerisch gelegen, im Herzen des Isergebirge. Zum Stadtzentrum ca. 800 m.

Leistungspaket:

- 10 Heilannwendungen pro Woche
- bei 2 Wochen 25 Anwendungen
- bei 3 Wochen 38 Anwendungen
- Schwimmbad kostenfrei
- Fitnessraum kostenfrei
- ärztliche Konsultation
- HP - Frühstück und wawrmes 3-Gang Abendessen
- Wassergymnastik
- Nordic Walking
- Tanzabende

- kostenfreier Shuttlebus zur Innenstadt

Im Haus:

- komplette Anwendungsbasis
- Sauna + Solarium
- Jodsalzgrotte
- Bademantelservice
- im Winter Skiverleih
- Cafeteria / Bar
- Tennisplatz

Alle Zimmer mit:

Bad / Dusche - WC · SAT-TV · Radio · Telefon · Balkon

Abreise datum	DZ / HP	EZ / HP	DZ / HP	EZ / HP	DZ / HP	EZ / HP
	7 Tage	7 Tage	14 Tage	14 Tage	21 Tage	21 Tage
23.01.	610	650	1.040	1.140	1.470	1.630
30.01.	610	650	1.040	1.140	1.470	1.630
06.02.	610	650	1.040	1.140	1.470	1.630
13.02.	610	650	1.040	1.140	1.400	1.570
20.02.	610	650	970	1.080	1.330	1.490
27.02.	540	590	890	1.010	1.250	1.420
06.03.	540	590	890	1.010	1.250	1.420
13.03.	540	590	890	1.010	1.250	1.420
20.03.	540	590	890	1.010	1.250	1.420
27.03.	540	590	890	1.010	---	---
03.04.	540	590	---	---	1.330	1.490
10.04.	---	---	980	1.090	1.400	1.560
24.04.	580	630	990	1.100	1.390	1.550
01.05.	590	640	980	1.090	1.380	1.540
08.05.	570	620	970	1.070	1.360	1.520
15.05.	570	620	970	1.070	1.360	1.520
22.05.	570	620	970	1.070	1.360	1.520
29.05.	570	620	970	1.070	1.380	1.540
05.06.	570	620	990	1.090	1.400	1.550
12.06.	590	640	1.000	1.100	1.430	1.590
19.06.	580	630	1.010	1.120	1.440	1.610
26.06.	610	650	1.040	1.140	1.470	1.630
03.07.	610	650	1.040	1.140	1.470	1.630
10.07.	610	650	1.040	1.140	1.470	1.630
17.07.	610	650	1.040	1.140	1.470	1.630
24.07.	610	650	1.040	1.140	1.470	1.630
31.07.	610	650	1.040	1.140	1.470	1.630
07.08.	610	650	1.040	1.140	1.470	1.630
14.08.	610	650	1.040	1.140	1.460	1.620
21.08.	610	650	1.030	1.130	1.420	1.580
28.08.	590	640	990	1.090	1.380	1.540
04.09.	570	620	970	1.070	1.360	1.520
11.09.	570	620	970	1.070	1.360	1.520
18.09.	570	620	970	1.070	1.360	1.520
25.09.	570	620	970	1.070	1.360	1.520
02.10.	570	620	970	1.070	1.330	1.490
09.10.	570	620	940	1.040	1.300	1.460
16.10.	540	590	900	1.010	1.260	1.420
23.10.	540	590	890	1.010	1.250	1.420
30.10.	540	590	890	1.010	1.250	1.420
06.11.	540	590	890	1.010	1.250	1.420
13.11.	540	590	890	1.010	1.250	1.420
20.11.	540	590	890	1.010	1.250	1.420
27.11.	540	590	890	1.010	1.250	1.420

**10 Anwendungen / Woche inkl. Massagen
therapeutische Beratung + Behandlung
HP - warmes Abendessen 3-gang Menü
Schwimmbad - Jacuzzi**

Busfahrt am Tage inklusive - Pausen alle zwei Stunden an einer Raststätte