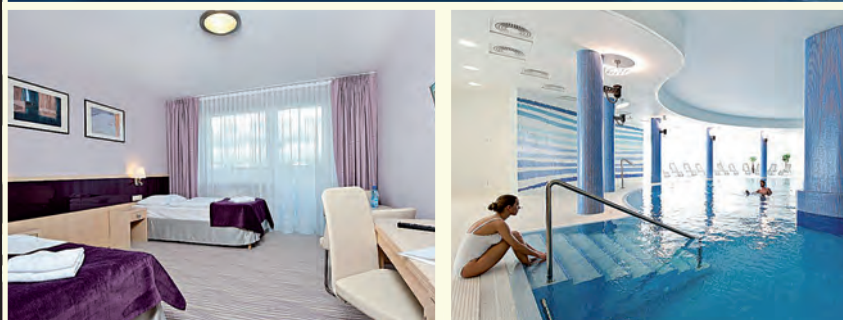


Kurhotel „MEDICAL SPA INTERFERIE“ - Wellness & Kur

Abreise datum	DZ / HP	EZ / HP	DZ / HP	EZ / HP	DZ / HP	EZ / HP
	7 Tage	7 Tage	14 Tage	14 Tage	21 Tage	21 Tage
Abfahrt sonntags						
Preise p. P. in €						
05.01.	380	440	630	760	850	1.050
12.01.	380	440	630	760	880	1.090
19.01.	380	440	670	800	910	1.120
26.01.	410	470	690	830	940	1.150
02.02.	410	470	690	830	940	1.150
09.02.	410	470	690	830	940	1.150
16.02.	410	470	690	830	990	1.230
23.02.	410	470	740	910	1.030	1.300
01.03.	450	540	780	970	1.070	1.370
08.03.	450	540	780	970	1.070	1.370
15.03.	450	540	780	970	1.110	1.410
22.03.	450	540	810	1.010	---	---
29.03.	480	570	---	---	1.170	1.470
05.04.	---	---	840	1.040	1.170	1.470
12.04.	---	---	---	---	---	---
19.04.	480	570	880	1.070	1.240	1.540
26.04.	510	600	910	1.100	1.270	1.570
03.05.	510	600	910	1.100	1.280	1.580
10.05.	510	600	920	1.110	1.290	1.590
17.05.	510	600	930	1.120	1.330	1.630
24.05.	510	600	960	1.150	1.360	1.660
31.05.	540	630	980	1.170	1.380	1.680
07.06.	540	630	980	1.170	1.380	1.680
14.06.	540	630	980	1.170	1.430	1.730
21.06.	540	630	1.030	1.220	1.480	1.780
28.06.	580	670	1.070	1.270	1.520	1.820
05.07.	580	670	1.070	1.270	1.530	1.830
12.07.	580	670	1.080	1.280	1.540	1.840
19.07.	590	680	1.090	1.280	1.550	1.850
26.07.	590	680	1.090	1.280	1.550	1.850
02.08.	590	680	1.090	1.280	1.550	1.850
09.08.	590	680	1.090	1.280	1.530	1.830
16.08.	590	680	1.070	1.270	1.510	1.810
23.08.	570	660	1.050	1.250	1.490	1.790
30.08.	570	660	1.050	1.250	1.460	1.760
06.09.	570	660	1.020	1.220	1.430	1.730
13.09.	540	630	990	1.190	1.400	1.700
20.09.	540	630	990	1.190	1.350	1.650
27.09.	540	630	940	1.140	1.290	1.590
04.10.	490	580	880	1.080	1.230	1.530
11.10.	490	580	880	1.080	1.230	1.530
18.10.	490	580	880	1.080	1.150	1.420
25.10.	490	580	800	970	1.060	1.300
01.11.	420	480	710	840	970	1.170
08.11.	420	480	710	840	970	1.170
15.11.	420	480	710	840	920	1.120
22.11.	420	480	660	790	870	1.070
29.11.	370	430	610	740	810	1.010
06.12.	370	430	610	740	---	---
13.12.	370	430	---	---	---	---
20.12.	---	---	---	---	---	---
28.12.	---	---	---	---	---	---



Das Kurhotel „MEDICAL SPA“ liegt im neuen Kurviertel von SWINEMÜNDE, zwischen Kurpark und Strandpromenade. Nur ca. 200 m von der Ostsee entfernt.

Leistungspaket:

- 2 Heilanwendungen pro Werktag
- ärztliche Konsultation
- Nutzung von Schwimmbad
- Nutzung der Sauna
- Nutzung des Whirlpools
- HP - Frühstück und Abendessen am Buffet
- Unterwassermassagen
- Gruppengymnastik
- wechselndes Hotelprogramm
- 1 x Tanzabend / Woche

Im Haus:

- komplette, moderne Anwendungsbasis
- Hallenbad, SPA & Wellnessbereich
- behinderten- und rollstuhlgerechte Zimmer
- Bademantelverleih gegen Gebühr
- Aufzug
- Bar & Cafeteria

Alle Zimmer mit:

- Bad / Dusche - WC - Fön, SAT-TV, Telefon, Minibar, Strandliege, teilweise Balkon

3 Anwendungen + 3,50 € / Tag - Massage
HP = Frühstück + Abendessen am Buffet
Schwimmbad - Sauna - Salzgrotte - Bademantel
Ruhig gelegen - ca. 2 Minuten zum Strand

Busfahrt am Tage inklusive - Pausen alle zwei Stunden an einer Raststätte