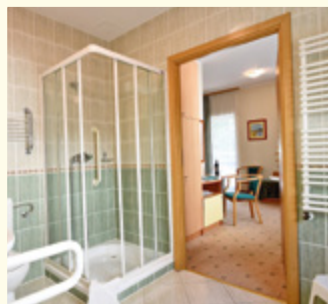


Pension „PASTELOWY“ – Pension PASTELL



Die Pension „**PASTELOWY**“ (**Pastell**) liegt in einer Parallelstraße der Promenade von SWINEMÜNDE, nur 3 Gehminuten dieser entfernt. Zum Strand sind es etwa 5 Minuten. Die Pension befindet sich seit 2019 im Besitz der Hotelkette „POLARIS“, welche direkt nebenan liegt. Schwimmbad und Jacuzzi können im Hotel „**POLARIS 2**“ mitbenutzt werden.

Leistungspaket:

- 10 Heilanwendungen pro Woche
- ärztliche Konsultation
- HP - Frühstück und Abendessen am Buffet
- Safe an der Rezeption

Zur Verfügung der Gäste:

- umfangreiche Anwendungsbasis
- Sauna
- Fitnesssaal
- Bademantel 7,-€ / p. P. / Woche
- VP Zuschlag (3-Gang-Mittagmenü) + 6,-€
- Fahrradverleih
- Aufzug

Alle Zimmer mit:

Bad / Dusche-WC – SAT-TV – Telefon – Wasserkocher – Liegestuhl und Windfang für den Strand

Abreise datum	DZ / HP	EZ / HP	DZ / HP	EZ / HP	DZ / HP	EZ / HP
	7 Tage	7 Tage	14 Tage	14 Tage	21 Tage	21 Tage
23.01.	440	520	680	860	920	1.200
30.01.	440	520	680	860	920	1.200
06.02.	440	520	680	860	930	1.220
13.02.	440	520	690	880	990	1.310
20.02.	450	540	750	970	1.050	1.410
27.02.	490	610	800	1.040	1.100	1.480
06.03.	490	610	800	1.040	1.100	1.480
13.03.	490	610	800	1.040	1.100	1.480
20.03.	490	610	800	1.040	1.100	1.480
27.03.	490	610	800	1.040	---	---
03.04.	490	610	---	---	1.150	1.460
10.04.	---	---	880	1.020	1.230	1.440
24.04.	530	600	880	1.020	1.230	1.440
01.05.	530	600	880	1.020	1.230	1.440
08.05.	530	600	880	1.020	1.230	1.440
15.05.	530	600	880	1.020	1.230	1.440
22.05.	530	600	880	1.020	1.230	1.440
29.05.	530	600	880	1.020	1.230	1.440
05.06.	530	600	880	1.020	1.230	1.450
12.06.	530	600	880	1.030	1.270	1.480
19.06.	540	600	920	1.060	1.300	1.520
26.06.	560	630	950	1.090	1.330	1.540
03.07.	560	630	950	1.090	1.330	1.540
10.07.	560	630	950	1.090	1.330	1.540
17.07.	560	630	950	1.090	1.330	1.540
24.07.	560	630	950	1.090	1.330	1.540
31.07.	560	630	950	1.090	1.330	1.540
07.08.	560	630	950	1.090	1.330	1.540
14.08.	560	630	950	1.090	1.330	1.540
21.08.	560	630	950	1.090	1.300	1.520
28.08.	560	630	920	1.060	1.270	1.470
04.09.	540	600	880	1.020	1.230	1.430
11.09.	530	590	880	1.010	1.230	1.430
18.09.	530	590	880	1.010	1.230	1.430
25.09.	530	590	880	1.010	1.230	1.430
02.10.	530	590	880	1.010	1.230	1.430
09.10.	530	590	880	1.010	1.170	1.370
16.10.	530	590	820	950	1.090	1.290
23.10.	470	540	740	880	1.010	1.210
30.10.	460	520	730	860	1.000	1.200
06.11.	460	520	730	860	1.000	1.200
13.11.	460	520	730	860	1.000	1.200
20.11.	460	520	730	860	1.000	1.200
27.11.	460	520	730	860	1.000	1.200

10 Anwendungen / Woche

VP + 8,-€ / Tag

Schwimmbad - Sauna - Jacuzzi nebenan

Bademantelverleih 7,-€ / Woche

Busfahrt am Tage inklusive - Pausen alle zwei Stunden an einer Raststätte